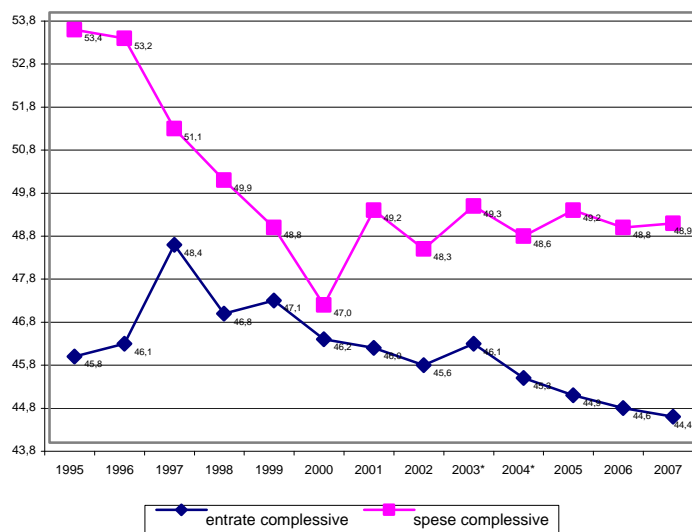
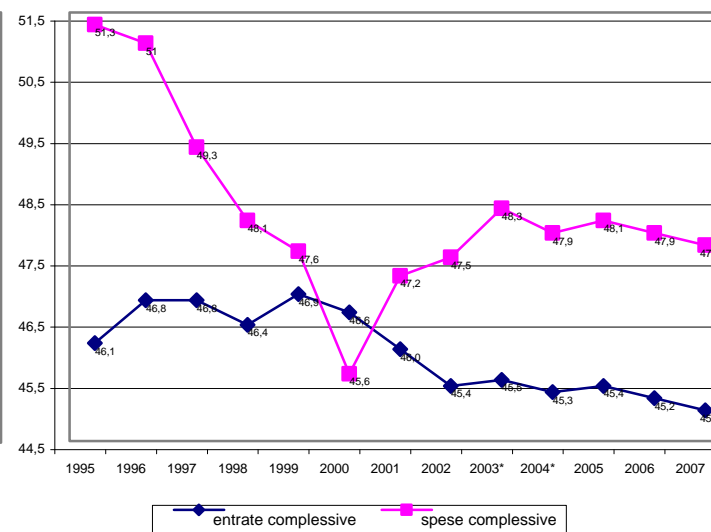


## Conto delle Pubbliche Amministrazioni (\*)

### ITALIA



### UE 15



\* Dati aggiornati a maggio 2006

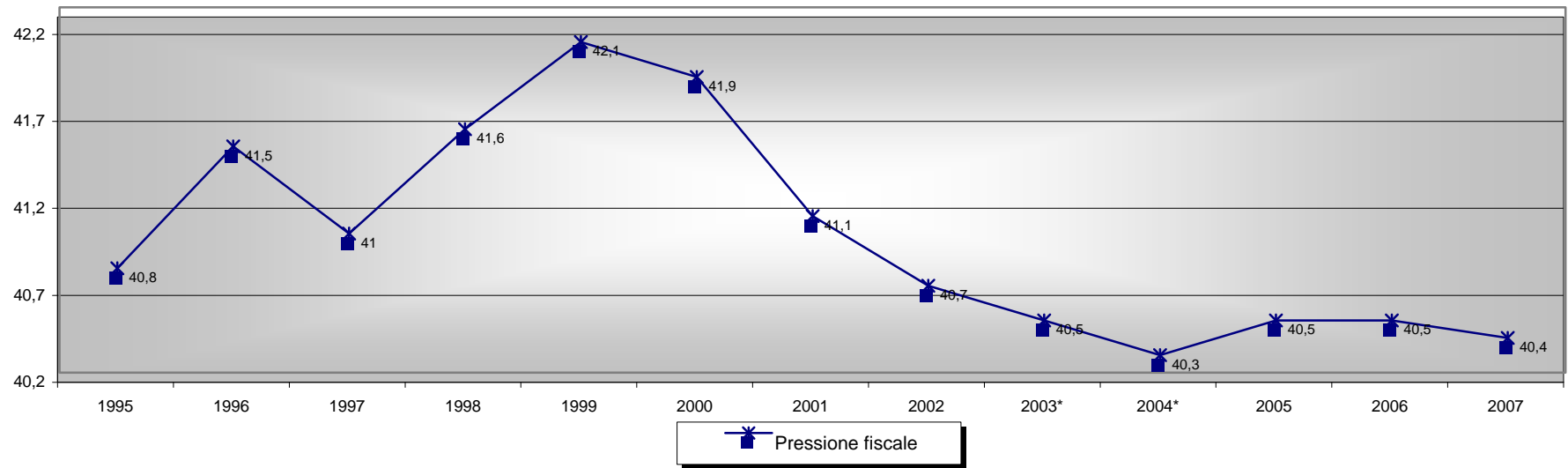
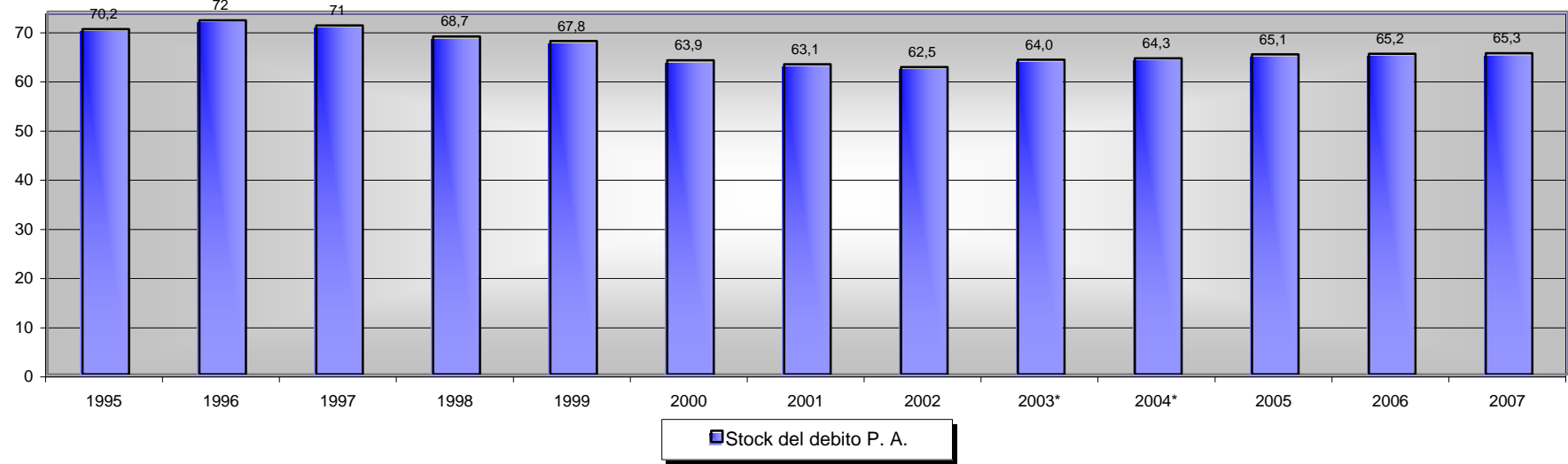
Coordinamento:

Dott.ssa Patrizia Crescenzi

Elaborazione e realizzazione grafica:

Mirko Valli

# UE 15



**CONTO DELLE PUBBLICHE AMMINISTRAZIONI**  
**Principali macroaggregati**  
(in % del PIL ove non diversamente specificato)

	ENTRATE						SPESE				INDEBITAMENTO		STOCK del DEBITO P.A. (°)	PIL REALE var. % annua (°°)
	Complessive	Correnti	di cui			pressione fiscale	Complessive	Correnti	di cui		NETTO (*)			
			imposte indirette	imposte sul reddito e sul patrimonio	contributi sociali				interessi	conto capitale	di cui saldo primario			
1995	45,2	44,0	12,5	12,2	15,4	39,9	50,3	45,5	5,2	4,2	5,1	-0,1	69,5	2,6
1996	45,9	44,8	12,7	12,7	15,5	40,7	50,0	45,8	5,3	3,5	4,1	-1,2	71,4	1,6
1997	46,0	44,8	12,9	13,0	15,2	41,0	48,4	44,5	4,8	3,2	2,4	-2,4	69,7	2,6
1998	45,8	44,7	13,4	13,4	14,4	41,0	47,4	43,5	4,4	3,3	1,7	-2,7	67,8	2,9
1999	46,3	45,1	13,7	13,7	14,3	41,5	47,0	42,9	3,9	3,4	0,7	-3,2	67,0	3,0
2000	45,9	44,8	13,5	14,0	14,3	41,3	45,0	42,2	3,7	2,1	-0,9	-4,6	63,0	3,9
2001	45,3	44,3	13,2	13,6	14,2	40,5	46,4	42,4	3,5	3,5	1,2	-2,3	62,2	1,9
2002	44,6	43,5	13,3	13,0	13,9	39,8	46,8	42,8	3,2	3,4	2,2	-1,0	62,5	1,1
2003**	44,7	43,3	13,3	12,6	14,2	39,8	47,6	43,4	3,0	3,6	2,9	-0,1	63,1	1,1
2004	44,5	43,3	13,4	12,6	14,0	39,7	47,1	43,0	2,8	3,5	2,6	-0,2	63,4	2,3
2005	45,1	43,8	13,5	13,0	14,0	40,2	47,4	43,2	2,8	3,6	2,3	-0,5	64,6	1,5
2006	45,1	44,1	13,6	13,1	14,0	40,3	47,3	43,2	2,7	3,5	2,2	-0,5	64,4	2,2
2007	45,0	43,9	13,8	13,1	13,8	40,2	47,1	42,9	2,7	3,6	2,2	-0,5	64,0	2,0

(\*) il segno (+) indica deficit, il segno (-) indica un surplus

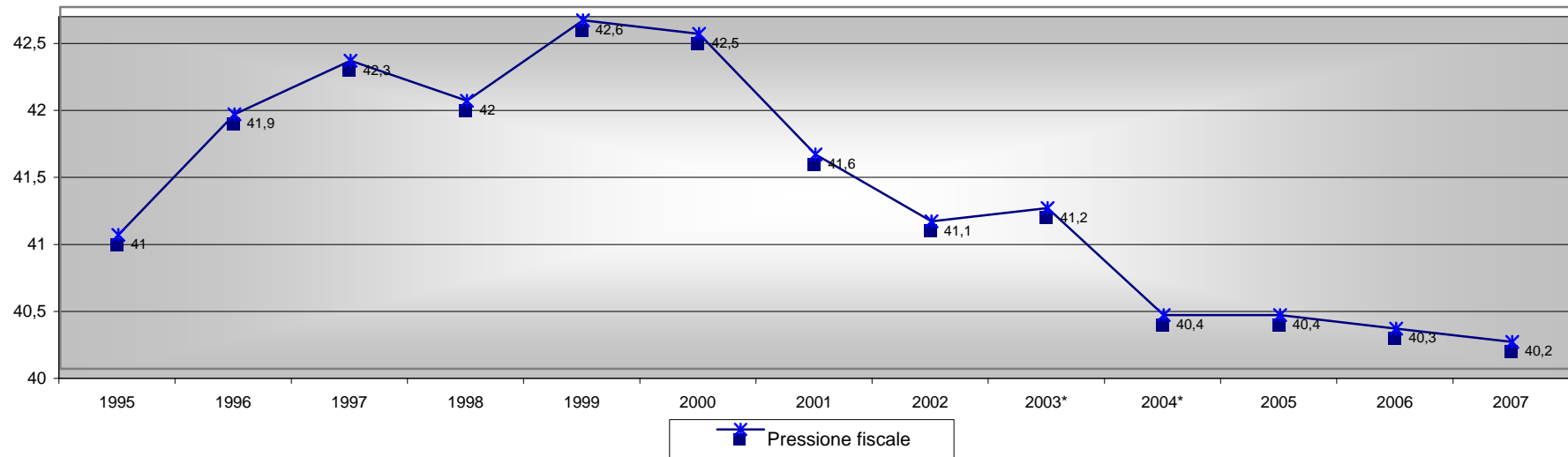
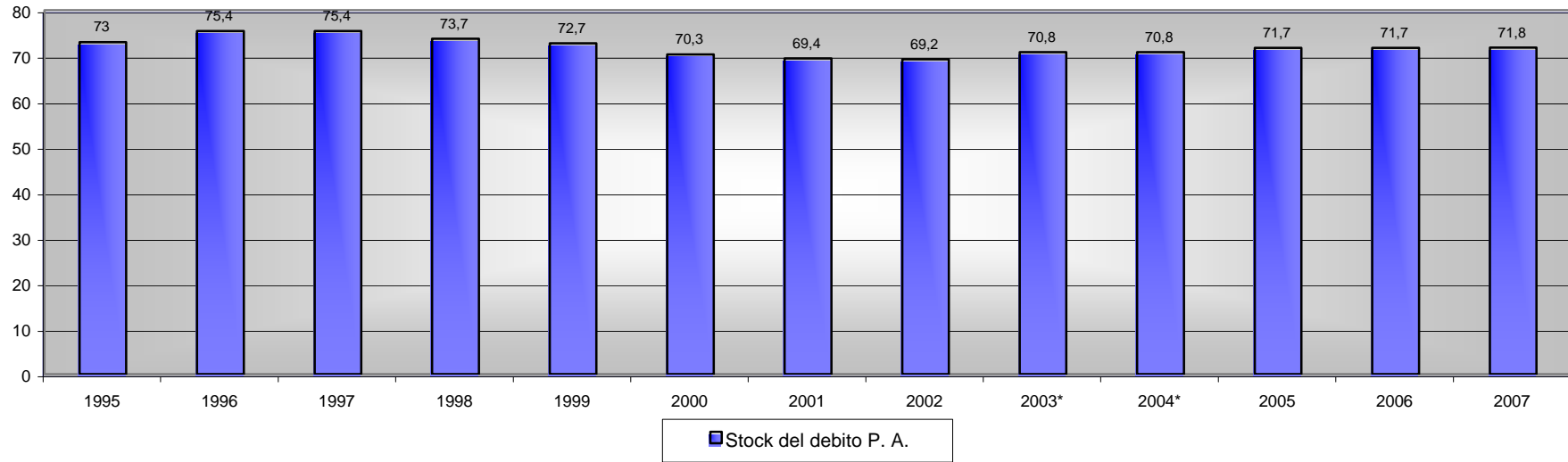
(\*\*) dati provvisori

(°) livello del debito a fine anno

(°°) variazione % annua PIL reale a prezzi di mercato 2000

Fonte: Eurostat

# UE 12



**CONTO DELLE PUBBLICHE AMMINISTRAZIONI**  
**Principali macroaggregati**  
(in % del PIL ove non diversamente specificato)

	ENTRATE						SPESE				INDEBITAMENTO		STOCK del DEBITO P.A.(°)	PIL REALE var. % annua (**)
	Complessive	Correnti	di cui			pressione fiscale	Complessive	Correnti	di cui		NETTO (*)	di cui saldo primario		
			imposte indirette	imposte sul reddito e sul patrimonio	contributi sociali				interessi	conto capitale				
1995	45,5	44,3	12,2	11,1	17,0	40,0	50,4	45,6	5,4	4,3	5,0	-0,4	72,2	2,4
1996	46,3	45,2	12,4	11,6	17,2	41,0	50,5	46,1	5,5	3,7	4,2	-1,3	73,9	1,5
1997	46,6	45,3	12,6	11,8	17,2	41,4	49,2	45,1	5,0	3,5	2,6	-2,4	73,5	2,6
1998	46,2	45,1	13,3	12,2	16,1	41,3	48,4	44,1	4,6	3,7	2,2	-2,4	73,0	2,9
1999	46,7	45,6	13,5	12,5	16,1	41,8	48,0	43,7	4,0	3,8	1,3	-2,7	71,7	2,9
2000	46,3	45,2	13,3	12,7	15,9	41,5	46,2	43,0	3,9	2,7	-0,1	-4,0	69,2	3,8
2001	45,6	44,7	13,0	12,3	15,7	40,6	47,4	43,0	3,8	3,9	1,8	-2,0	68,3	1,9
2002	45,1	44,2	13,1	11,9	15,7	40,1	47,6	43,4	3,5	3,7	2,5	-1,0	68,1	0,9
2003**	45,1	43,8	13,1	11,5	15,8	40,1	48,1	43,8	3,3	3,9	3,0	-0,3	69,3	0,7
2004	44,7	43,6	13,3	11,4	15,6	39,8	47,5	43,3	3,1	3,7	2,8	-0,3	69,8	2,0
2005	45,1	44,1	13,4	11,6	15,6	40,1	47,5	43,3	3,0	3,7	2,4	-0,6	70,8	1,3
2006	45,0	44,1	13,5	11,6	15,6	40,1	47,4	43,3	2,9	3,7	2,4	-0,5	70,5	2,1
2007	44,8	43,9	13,8	11,4	15,3	40,0	47,1	43,3	2,9	3,7	2,3	-0,6	70,1	1,8

(\*) il segno (+) indica deficit, il segno (-) indica un surplus

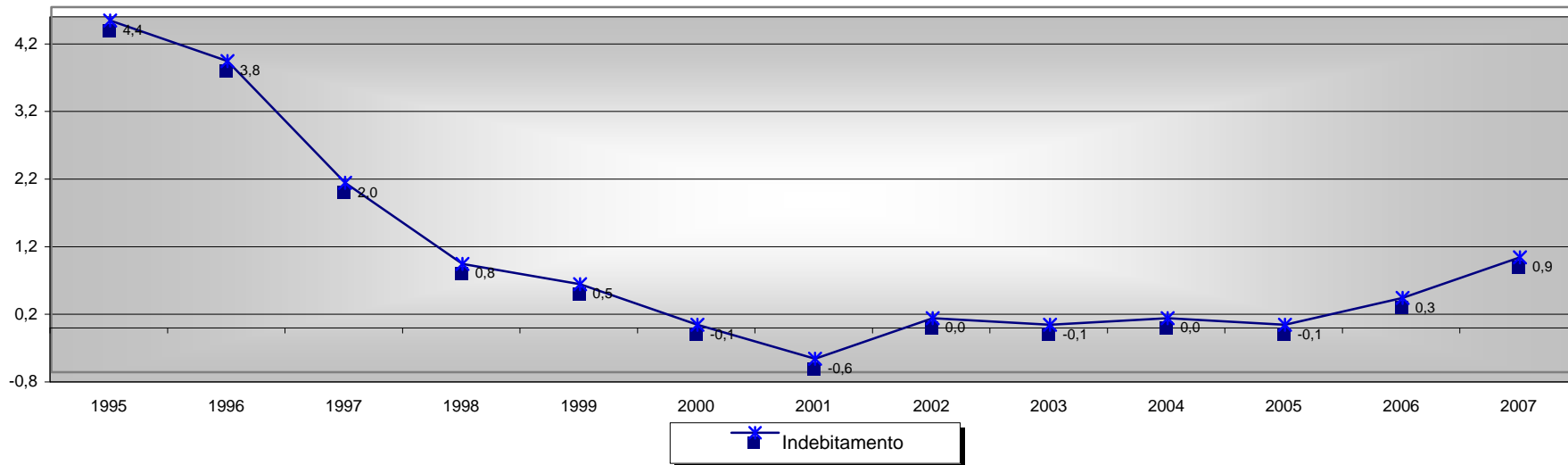
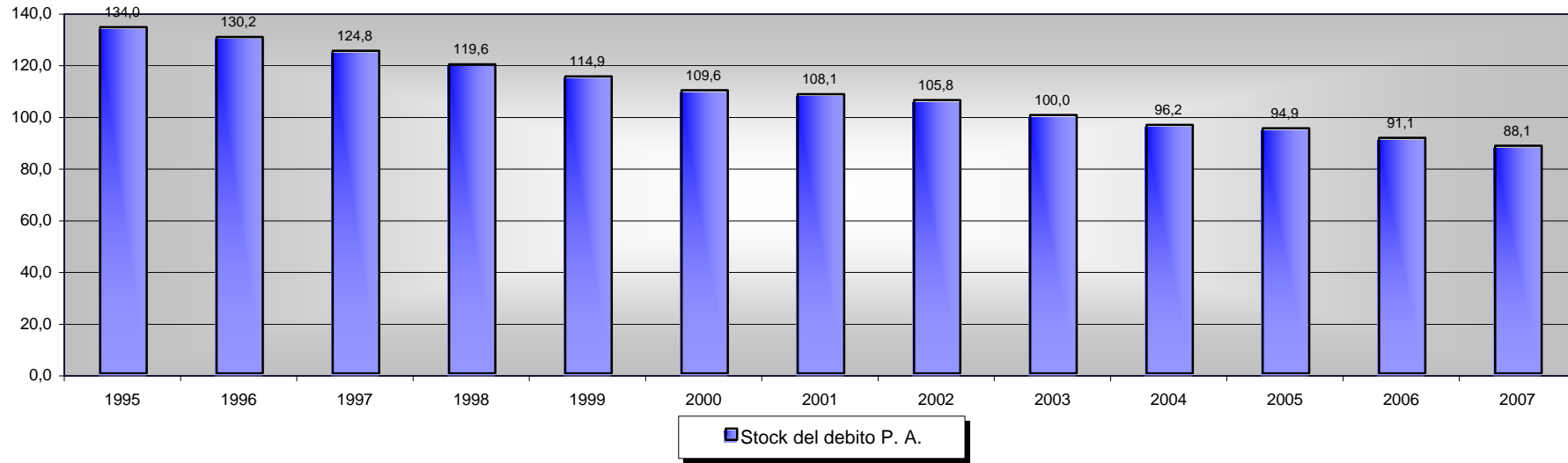
(\*\*) dati provvisori

(°) livello del debito a fine anno

(°°) variazione % annua PIL reale a prezzi di mercato 2000

Fonte: Eurostat

# BELGIO



# BELGIO

## CONTO DELLE PUBBLICHE AMMINISTRAZIONI Principali macroaggregati

(in % del PIL ove non diversamente specificato)

	ENTRATE						SPESE				INDEBITAMENTO		STOCK del DEBITO P.A.(°)	PIL REALE var. % annua (°°)
	Complessive	Correnti	di cui			pressione fiscale	Complessive	Correnti	di cui		conto capitale	NETTO (*)		
			imposte indirette	imposte sul reddito e sul patrimonio	contributi sociali				interessi	di cui		saldo primario		
<b>1995</b>	47,6	47,8	11,9	16,3	16,4	43,9	51,9	49,7	8,9	2,8	4,4	-4,5	129,7	2,4
<b>1996</b>	49,1	49,2	12,7	16,6	16,7	45,4	52,9	50,8	8,9	2,7	3,8	-5,1	126,9	1,2
<b>1997</b>	49,5	49,4	12,9	17,1	16,5	45,8	51,4	48,9	8,0	3,1	2,0	-6,0	122,2	3,3
<b>1998</b>	49,5	49,4	12,7	17,3	16,4	45,5	50,2	47,8	7,3	2,9	0,8	-6,5	117,0	1,9
<b>1999</b>	49,6	49,4	13,1	16,9	16,4	45,5	50,1	47,3	6,8	3,2	0,5	-6,3	113,6	3,1
<b>2000</b>	49,1	49,0	12,9	17,1	16,0	45,2	49,0	46,3	6,6	3,1	-0,1	-6,7	107,7	3,9
<b>2001</b>	49,7	49,4	12,5	17,3	16,4	45,3	49,0	46,9	6,5	2,4	-0,6	-7,1	106,3	1,0
<b>2002</b>	49,8	49,4	12,7	17,1	16,6	45,3	49,8	47,4	5,8	2,6	0,0	-5,8	103,2	1,5
<b>2003**</b>	51,2	48,9	12,7	16,7	16,6	44,9	51,1	48,1	5,3	3,1	-0,1	-5,4	98,5	0,9
<b>2004</b>	49,4	48,6	13,0	16,8	16,3	45,3	49,4	47,2	4,8	2,3	0,0	-4,8	94,7	2,6
<b>2005</b>	50,1	49,3	13,2	17,1	16,2	45,7	50,0	47,4	4,4	2,7	-0,1	-4,5	93,3	1,2
<b>2006</b>	49,3	48,8	13,3	16,9	16,0	45,2	49,6	47,2	4,2	2,5	0,3	-3,9	89,8	2,3
<b>2007</b>	48,5	48,1	13,3	16,6	15,7	44,6	49,4	47,0	3,9	2,5	0,9	-3,0	87,0	2,1

(\*) il segno (+) indica deficit, il segno (-) indica un surplus

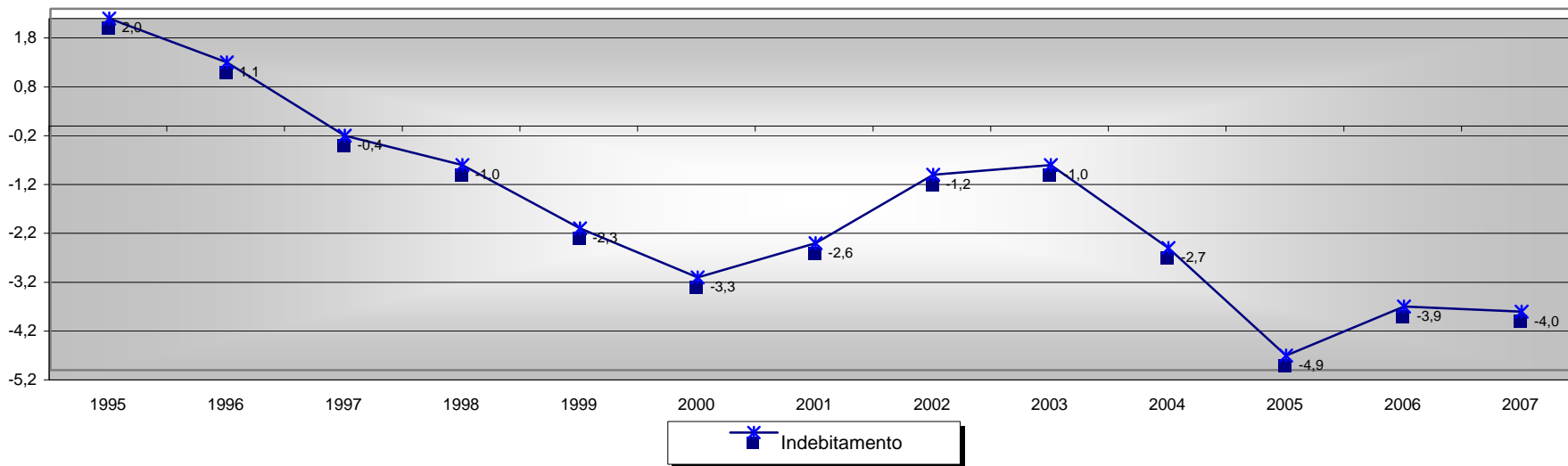
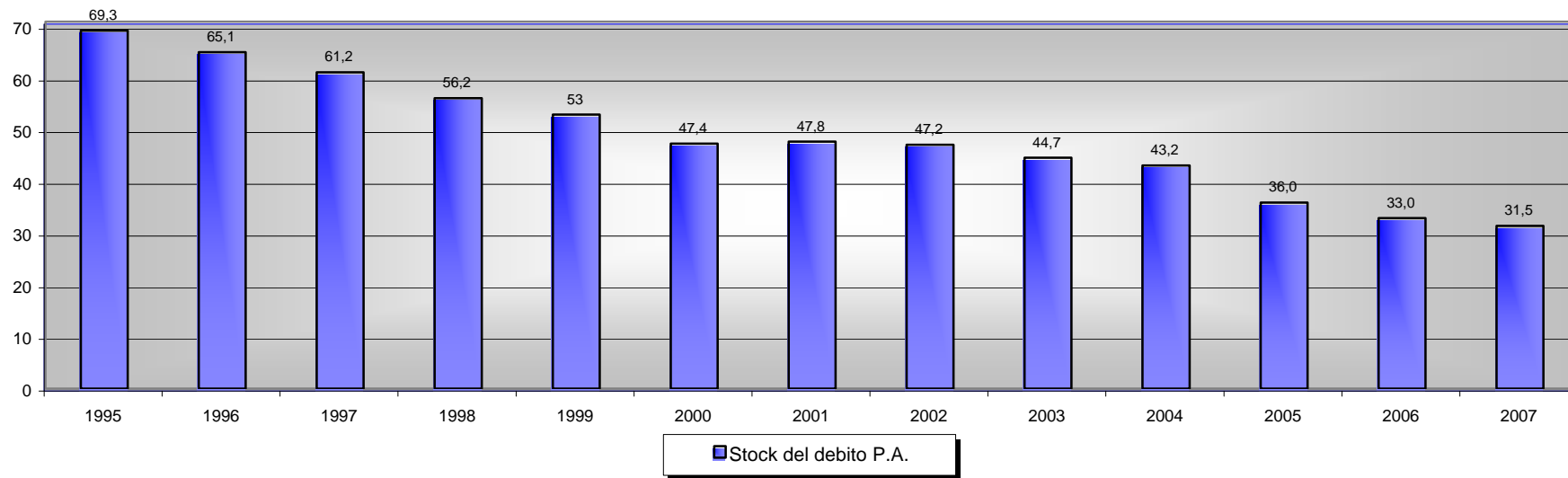
(\*\*) dati provvisori

(°) livello del debito a fine anno

(°°) variazione % annua PIL reale a prezzi di mercato 2000

Fonte: Eurostat

# DANIMARCA



# DANIMARCA

## CONTO DELLE PUBBLICHE AMMINISTRAZIONI Principali macroaggregati

(in % del PIL ove non diversamente specificato)

	ENTRATE						SPESE				INDEBITAMENTO		STOCK del	PIL	
	Complessive	Correnti	di cui			pressione fiscale	Complessive	Correnti	di cui		conto capitale	NETTO (*)		DEBITO P.A. (°)	REALE var. % annua (°°)
			imposte indirette	imposte sul reddito e sul patrimonio	contributi sociali				interessi	di cui		saldo primario			
<b>1995</b>	57,2	55,6	16,8	30,7	2,9	49,9	59,2	55,7	5,9	2,5	2,0	-3,9	72,5	3,1	
<b>1996</b>	58,8	57,7	17,3	30,6	2,6	49,9	59,8	56,8	6,1	2,3	1,1	-5,0	69,2	2,8	
<b>1997</b>	58,3	57,1	17,5	30,3	2,6	49,8	58,0	54,9	5,7	2,3	-0,4	-6,1	65,2	3,2	
<b>1998</b>	57,2	55,7	18,1	29,9	3,0	50,5	56,2	52,9	4,5	2,3	-1,0	-5,5	60,8	2,2	
<b>1999</b>	57,6	55,8	18,1	30,1	3,3	51,1	55,3	51,9	4,0	2,2	-2,3	-6,3	57,4	2,6	
<b>2000</b>	56,8	55,0	17,0	30,3	3,6	50,5	53,5	50,1	3,6	2,2	-3,3	-6,9	51,7	3,5	
<b>2001</b>	56,3	54,4	17,2	29,3	3,7	49,7	53,7	50,2	3,3	2,2	-2,6	-5,9	47,4	0,7	
<b>2002</b>	55,7	53,7	17,4	29,1	3,1	49,0	54,5	50,8	2,9	2,4	-1,2	-4,1	46,8	0,5	
<b>2003**</b>	55,6	53,6	17,1	29,1	3,2	48,9	54,6	50,9	2,5	2,2	-1,0	-3,5	44,4	0,7	
<b>2004</b>	57,2	54,9	17,4	30,0	3,1	50,0	54,4	50,6	2,2	2,4	-2,7	-4,9	42,6	1,9	
<b>2005</b>	57,4	55,5	17,6	30,9	2,9	51,0	52,6	48,9	1,9	2,2	-4,9	-6,8	35,8	3,1	
<b>2006</b>	54,7	53,2	17,2	29,4	2,9	49,0	50,8	47,7	1,8	2,0	-3,9	-5,7	30,0	3,2	
<b>2007</b>	53,8	52,3	16,9	29,0	2,8	48,3	49,8	46,8	1,5	1,9	-4,0	-5,5	26,5	2,3	

(\*) il segno (+) indica deficit, il segno (-) indica un surplus

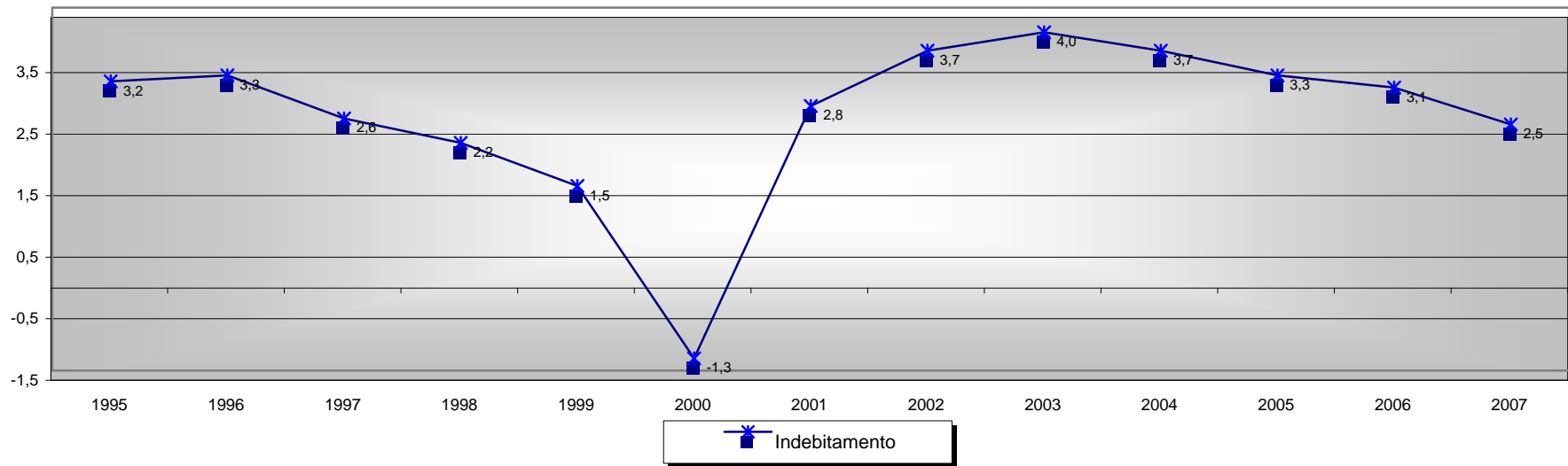
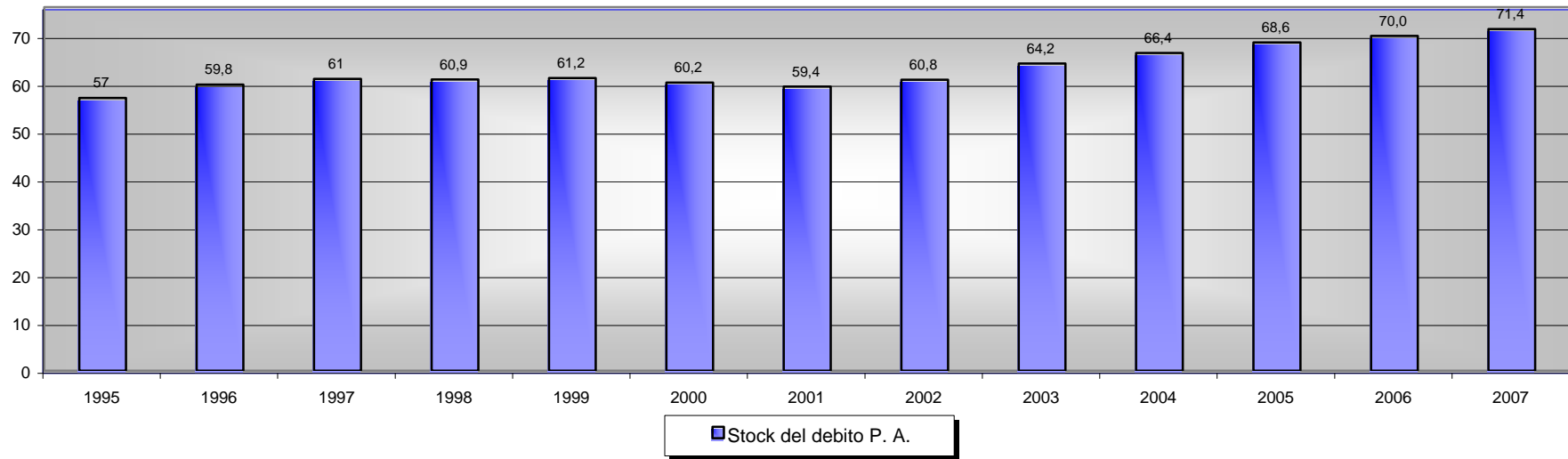
(\*\*) dati provvisori

(°) livello del debito a fine anno

(°°) variazione % annua PIL reale a prezzi di mercato 2000

Fonte: Eurostat

# GERMANIA



# GERMANIA

## CONTO DELLE PUBBLICHE AMMINISTRAZIONI Principali macroaggregati

(in % del PIL ove non diversamente specificato)

	ENTRATE						SPESE				INDEBITAMENTO		STOCK del	PIL	
	Complessive	Correnti	di cui			pressione fiscale	Complessive	Correnti	di cui		conto capitale	NETTO (*)		DEBITO P.A. (°)	REALE var. % annua (°°)
			imposte indirette	imposte sul reddito e sul patrimonio	contributi sociali				interessi	di cui		saldo			
													primario		
<b>1995</b>	45,1	43,9	11,1	10,8	18,3	40,2	48,3	44,0	3,5	3,6	3,2	-0,3	55,5	1,9	
<b>1996</b>	46,0	44,9	11,2	11,2	19,0	41,2	49,3	45,4	3,5	3,3	3,3	-0,2	58,4	1,0	
<b>1997</b>	45,7	44,7	11,2	11,0	19,2	41,1	48,4	44,8	3,4	2,9	2,6	-0,8	59,6	1,8	
<b>1998</b>	45,9	44,9	11,4	11,3	18,9	41,3	48,0	44,4	3,4	3,1	2,2	-1,2	59,8	2,0	
<b>1999</b>	46,6	45,6	12,0	11,8	18,7	42,1	48,1	44,4	3,1	3,2	1,5	-1,6	60,2	2,0	
<b>2000</b>	46,4	45,6	11,9	12,3	18,3	42,3	45,1	44,0	3,2	0,7	-1,3	-4,5	59,2	3,2	
<b>2001</b>	44,7	43,9	11,7	10,9	18,2	40,4	47,6	43,8	3,1	3,3	2,8	-0,3	58,8	1,2	
<b>2002</b>	44,3	43,5	11,7	10,6	18,1	39,9	48,1	44,4	2,9	3,2	3,7	0,8	60,3	0,1	
<b>2003**</b>	44,4	43,5	11,8	10,4	18,2	40,0	48,4	44,8	3,0	3,1	4,0	1,0	63,8	-0,2	
<b>2004</b>	43,2	42,3	11,7	10,0	17,8	39,0	46,8	43,6	2,8	2,9	3,7	0,9	65,5	1,6	
<b>2005</b>	43,4	42,4	11,8	10,1	17,7	39,0	46,7	43,4	2,8	2,8	3,3	0,5	67,7	0,9	
<b>2006</b>	43,1	42,1	11,9	10,0	17,4	38,7	46,1	43,0	2,8	2,6	3,1	0,3	68,9	1,7	
<b>2007</b>	43,0	42,1	12,9	9,9	16,6	38,8	45,5	42,4	2,8	2,5	2,5	-0,3	69,2	1,0	

(\*) il segno (+) indica deficit, il segno (-) indica un surplus

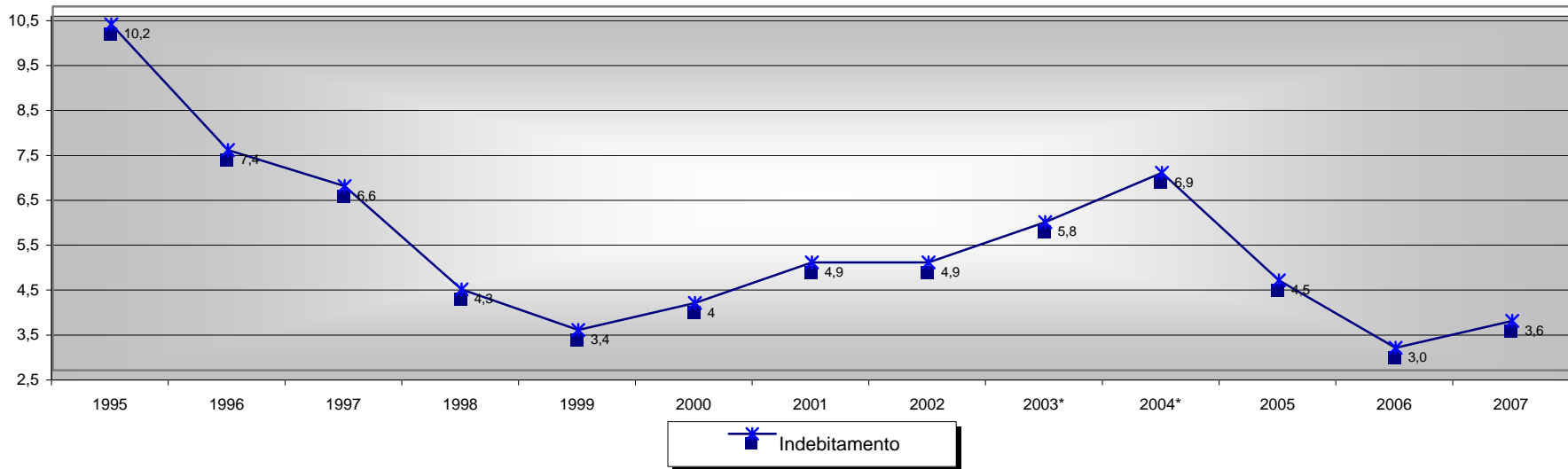
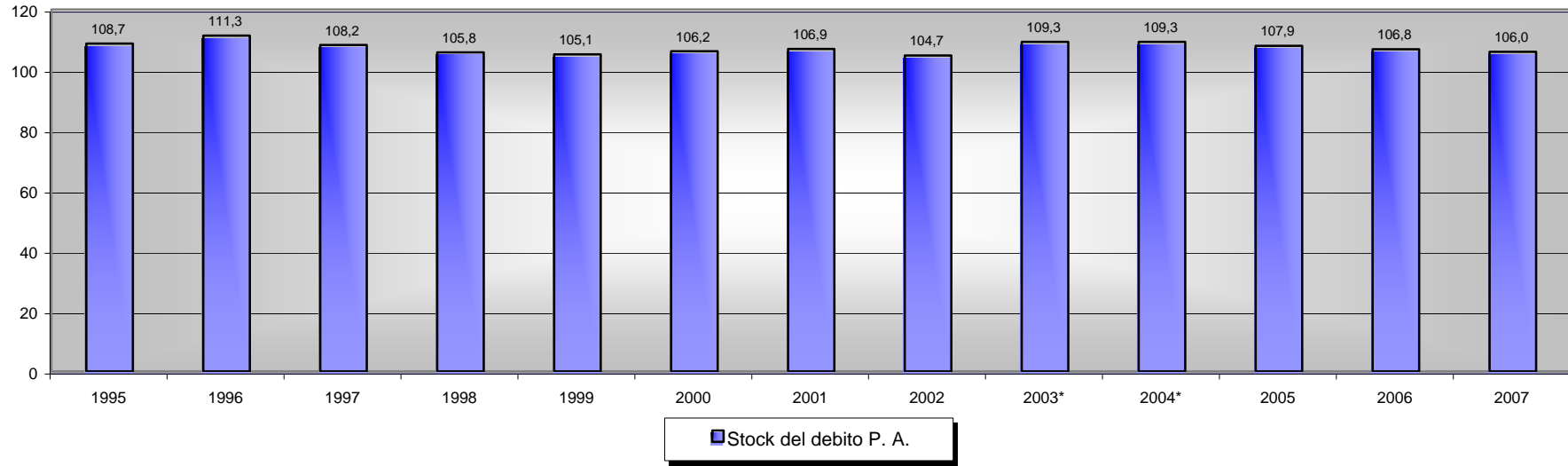
(\*\*) dati provvisori

(°) livello del debito a fine anno

(°°) variazione % annua PIL reale a prezzi di mercato 2000

Fonte: Eurostat

# GRECIA



# GRECIA

## CONTO DELLE PUBBLICHE AMMINISTRAZIONI Principali macroaggregati

(in % del PIL ove non diversamente specificato)

	ENTRATE						SPESE				INDEBITAMENTO		STOCK del	PIL	
	Complessive	Correnti	di cui			pressione fiscale	Complessive	Correnti	di cui		conto capitale	NETTO (*)		DEBITO P.A. (°)	REALE
			imposte indirette	imposte sul reddito e sul patrimonio	contributi sociali				interessi	di cui		saldo primario	var. % annua (°°)		
1995	40,9	38,1	13,5	7,4	12,6	32,6	51,0	44,9	12,7	4,9	10,2	-2,5	108,7	2,1	
1996	41,7	38,4	14,0	7,1	12,9	33,0	49,2	43,6	10,6	4,4	7,4	-3,2	111,3	2,4	
1997	43,5	40,1	14,3	7,8	13,3	34,3	50,1	42,7	9,3	6,1	6,6	-2,7	114,0	3,6	
1998	45,2	41,5	14,4	9,5	13,6	36,3	49,5	41,8	8,4	6,5	4,3	-4,1	112,4	3,4	
1999	46,0	42,5	15,1	9,9	13,7	37,3	49,5	41,9	8,0	6,4	3,4	-4,6	112,3	3,4	
2000	47,0	42,7	14,9	10,6	13,7	37,9	51,0	42,9	7,1	7,0	4,0	-3,1	111,6	4,5	
2001	44,9	42,1	14,6	9,4	13,8	36,6	49,8	42,2	6,0	6,3	4,9	-1,1	113,2	5,1	
2002	43,9	41,3	14,1	9,3	14,9	37,3	48,9	41,9	5,4	5,7	4,9	-0,5	110,7	3,8	
2003**	43,2	40,0	13,6	8,7	15,3	36,4	48,9	41,1	5,4	6,3	5,8	0,4	107,8	4,8	
2004	42,0	38,4	12,9	8,7	14,6	35,2	48,9	40,8	5,4	6,5	6,9	1,5	108,5	4,7	
2005	41,8	38,3	12,6	9,1	14,3	35,2	46,3	39,7	5,0	5,0	4,5	-0,5	107,5	3,7	
2006	41,9	39,9	13,3	9,1	14,8	35,3	44,9	40,2	4,9	4,7	3,0	-1,9	105,0	3,5	
2007	41,3	39,3	13,4	9,1	14,8	35,3	44,9	40,2	4,9	4,7	3,6	-1,3	102,1	3,4	

(\*) il segno (+) indica deficit, il segno (-) indica un surplus

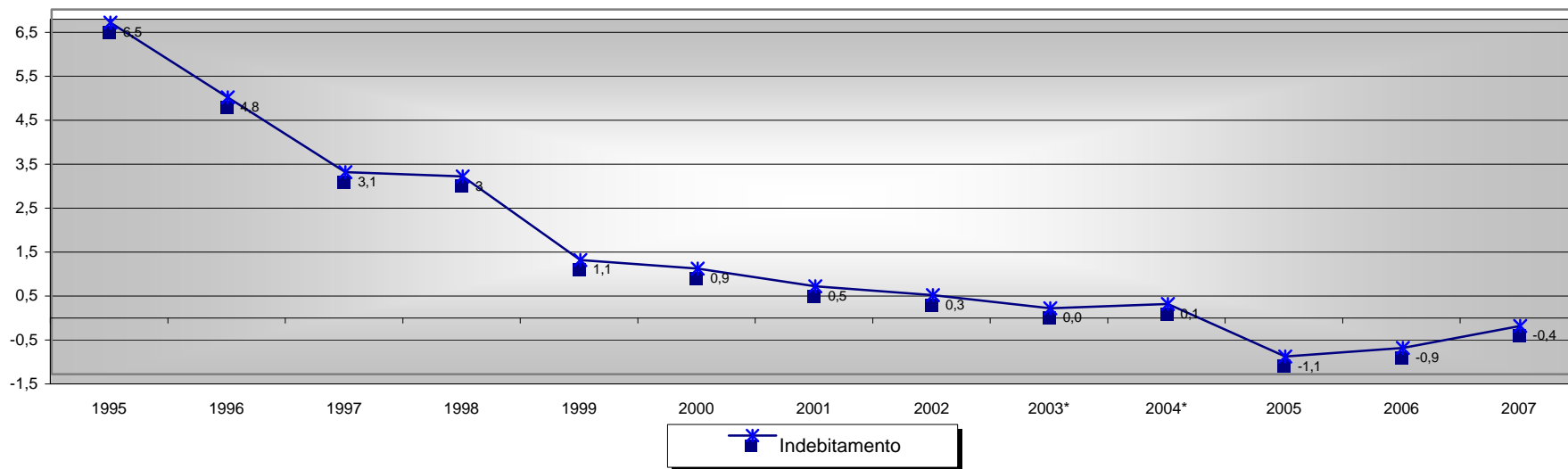
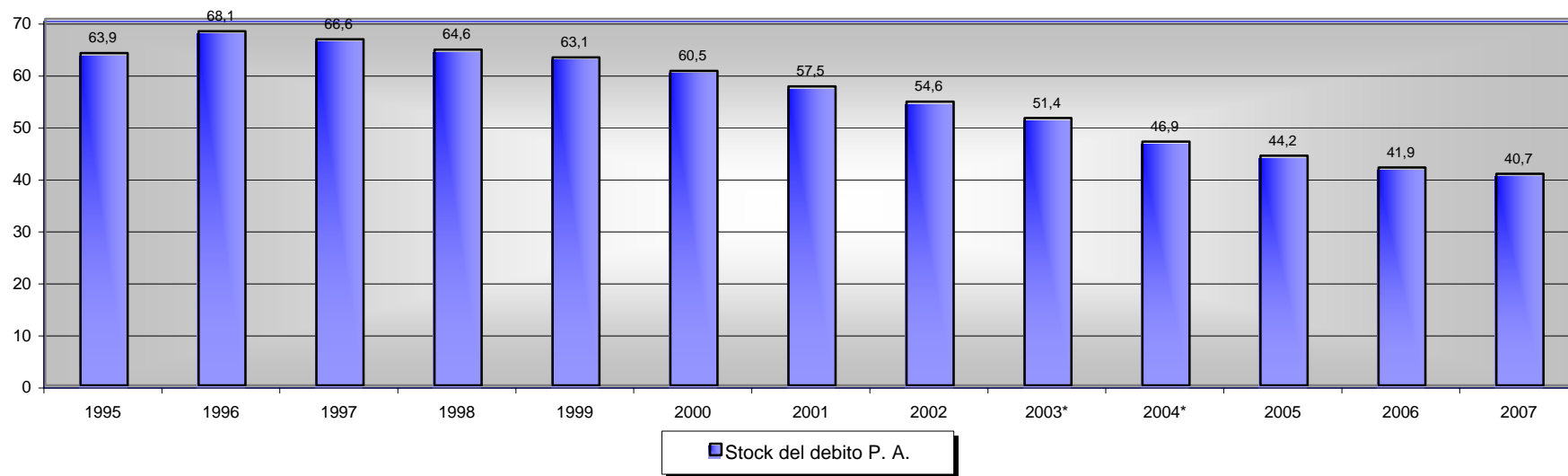
(\*\*) dati provvisori

(°) livello del debito a fine anno

(°°) variazione % annua PIL reale a prezzi di mercato 2000

Fonte: Eurostat

# SPAGNA



# SPAGNA

## CONTO DELLE PUBBLICHE AMMINISTRAZIONI Principali macroaggregati

(in % del PIL ove non diversamente specificato)

	ENTRATE						SPESE				INDEBITAMENTO		STOCK del	PIL	
	Complessive	Correnti	di cui			pressione fiscale	Complessive	Correnti	di cui		conto capitale	NETTO (*)		DEBITO P.A. (°)	REALE var. % annua (°°)
			imposte indirette	imposte sul reddito e sul patrimonio	contributi sociali				interessi	di cui		saldo primario			
1995	37,6	36,6	9,9	9,9	12,7	32,7	44,1	38,4	5,1	6,0	6,5	1,4	62,5	2,8	
1996	38,0	37,0	10,0	10,1	12,9	33,1	42,8	38,3	5,2	5,0	4,8	-0,4	66,7	2,4	
1997	37,9	37,3	10,3	10,3	12,8	33,6	41,0	36,8	4,7	4,5	3,1	-1,6	65,3	3,9	
1998	37,5	37,2	10,9	10,0	12,7	33,7	40,5	36,0	4,2	4,7	3,0	-1,2	63,2	4,5	
1999	38,0	37,6	11,4	10,0	12,8	34,3	39,2	34,9	3,4	4,7	1,1	-2,3	61,6	4,7	
2000	38,1	37,8	11,4	10,2	12,9	34,5	39,0	34,8	3,2	4,5	0,9	-2,3	59,2	5,0	
2001	38,0	37,7	11,0	10,0	13,0	34,1	38,5	34,2	3,0	4,7	0,5	-2,5	55,6	3,5	
2002	38,4	38,0	11,2	10,4	13,0	34,6	38,7	34,1	2,7	4,8	0,3	-2,4	52,5	2,7	
2003**	38,3	38,0	11,5	10,1	13,0	34,6	38,3	34,0	2,4	4,7	0,0	-2,4	48,9	3,0	
2004	38,7	38,3	11,9	10,2	13,0	35,1	38,8	34,1	2,0	5,1	0,1	-1,9	46,4	3,1	
2005	39,3	39,2	12,1	11,0	13,0	36,1	38,2	33,8	1,8	4,9	-1,1	-2,9	43,2	3,4	
2006	39,3	39,2	12,2	11,0	12,9	36,0	38,3	33,9	1,6	4,9	-0,9	-2,5	40,0	3,1	
2007	38,8	38,9	12,2	10,9	12,8	35,6	38,5	34,0	1,5	4,9	-0,4	-1,9	37,9	2,8	

(\*) il segno (+) indica deficit, il segno (-) indica un surplus

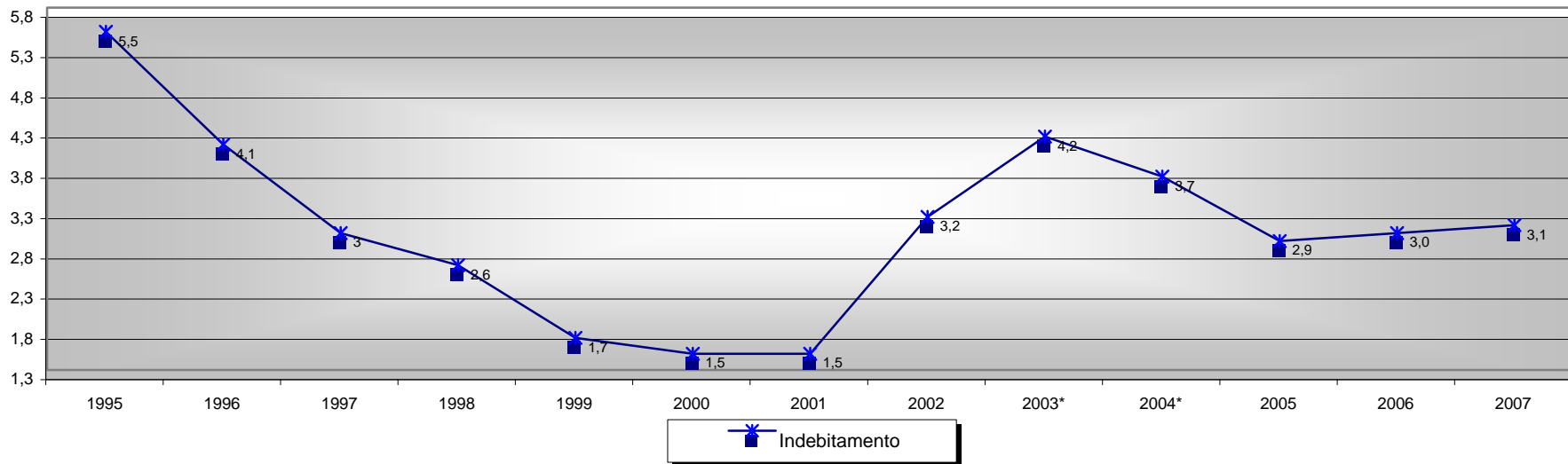
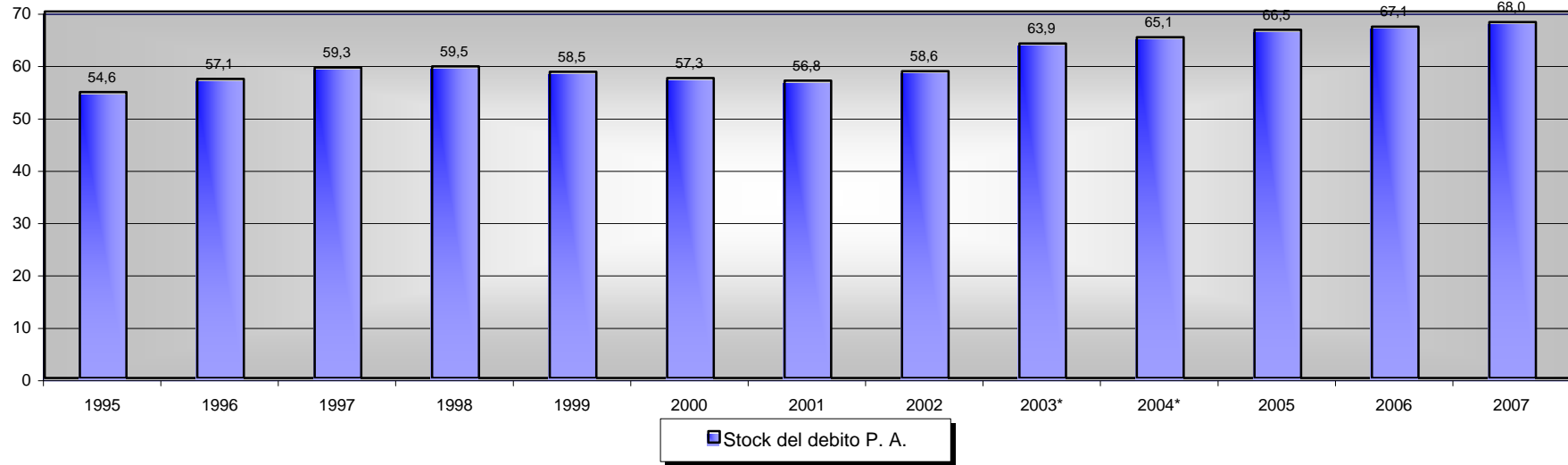
(\*\*) dati provvisori

(°) livello del debito a fine anno

(°°) variazione % annua PIL reale a prezzi di mercato 2000

Fonte: Eurostat

# FRANCIA



# FRANCIA

## CONTO DELLE PUBBLICHE AMMINISTRAZIONI Principali macroaggregati

(in % del PIL ove non diversamente specificato)

	ENTRATE						SPESE				INDEBITAMENTO		STOCK del	PIL	
	Complessive	Correnti	di cui			pressione fiscale	Complessive	Correnti	di cui		conto capitale	NETTO (*)		DEBITO P.A. (°)	REALE
			imposte indirette	imposte sul reddito e sul patrimonio	contributi sociali				interessi	di cui		saldo	primario		
1995	49,0	48,0	15,2	8,1	20,3	42,7	54,5	48,9	3,5	4,9	5,5	2,0	55,1	2,4	
1996	51,4	49,7	16,1	8,9	20,7	44,8	55,5	50,0	3,9	4,1	4,1	0,2	57,6	1,1	
1997	51,9	49,7	16,0	8,5	20,3	44,9	55,0	49,8	3,7	3,8	3,0	-0,7	58,5	2,4	
1998	50,0	49,0	15,8	11,4	17,9	44,0	52,6	47,9	3,3	3,9	2,6	-0,7	58,7	3,6	
1999	50,9	49,7	15,8	12,0	18,1	44,9	52,6	47,6	3,0	4,1	1,7	-1,3	58,3	3,3	
2000	50,2	48,9	15,2	12,0	17,9	44,1	51,6	46,7	2,9	4,0	1,5	-1,4	56,7	4,1	
2001	50,0	48,8	14,8	12,1	17,9	43,8	51,6	46,7	3,0	3,9	1,5	-1,5	56,2	2,1	
2002	49,5	48,2	14,9	11,3	18,0	43,1	52,6	47,9	2,9	3,8	3,2	0,3	58,2	1,2	
2003**	49,2	47,7	15,0	10,9	18,1	42,8	53,3	48,4	2,8	4,1	4,2	1,4	62,4	0,8	
2004	49,6	48,1	15,3	11,1	18,0	43,1	53,2	48,3	2,7	4,0	3,7	1,0	64,4	2,3	
2005	51,0	49,1	15,6	11,4	18,3	44,1	53,9	48,7	2,6	4,3	2,9	0,3	66,8	1,4	
2006	51,0	49,4	15,6	11,4	18,4	44,2	54,0	48,9	2,6	4,3	3,0	0,4	66,9	1,9	
2007	50,7	49,2	15,6	11,0	18,5	43,9	53,8	48,6	2,6	4,5	3,1	0,5	67,0	2,0	

(\*) il segno (+) indica deficit, il segno (-) indica un surplus

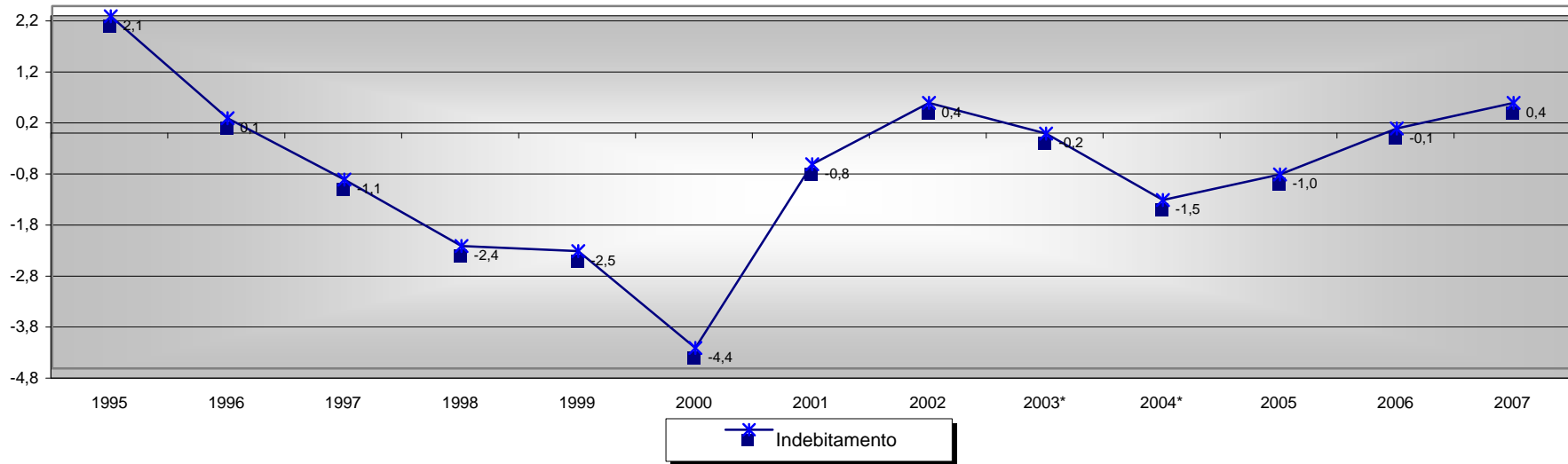
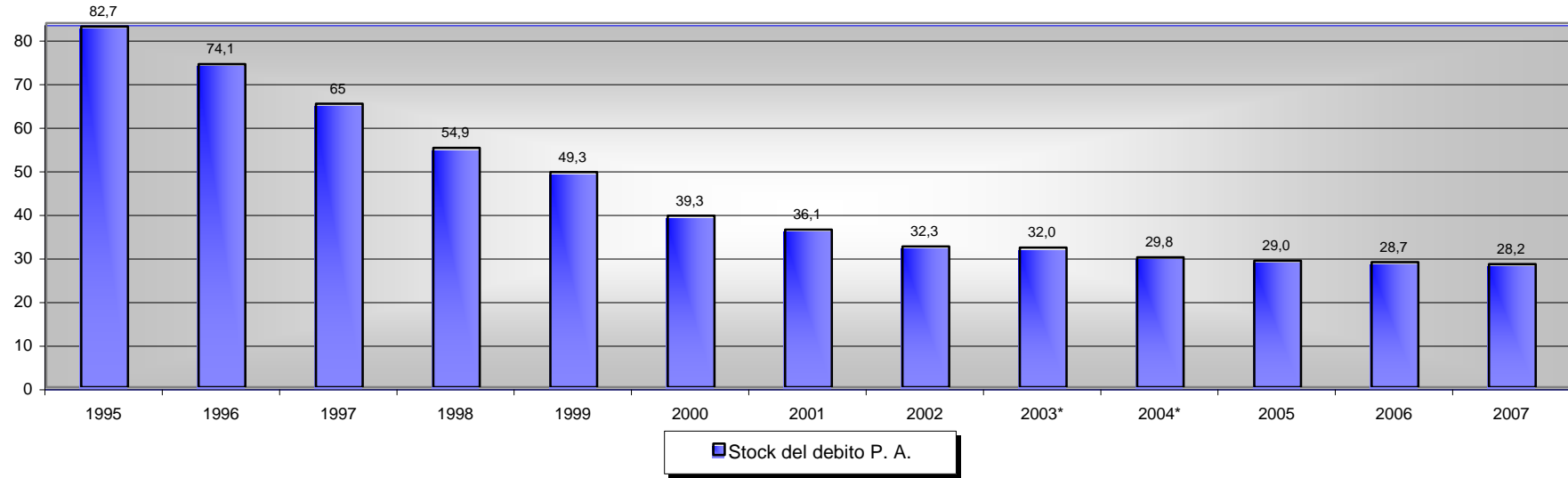
(\*\*) dati provvisori

(°) livello del debito a fine anno

(°°) variazione % annua PIL reale a prezzi di mercato 2000

Fonte: Eurostat

# IRLANDA



# IRLANDA

## CONTO DELLE PUBBLICHE AMMINISTRAZIONI Principali macroaggregati

(in % del PIL ove non diversamente specificato)

	ENTRATE						SPESE				INDEBITAMENTO		STOCK del	PIL	
	Complessive	Correnti	di cui			pressione fiscale	Complessive	Correnti	di cui		conto capitale	NETTO (*)		DEBITO P.A. (°)	REALE var. % annua (°°)
			imposte indirette	imposte sul reddito e sul patrimonio	contributi sociali				interessi	di cui		saldo	primario		
1995	39,0	36,4	13,4	13,5	6,7	33,1	41,1	36,4	5,3	3,9	2,1	-3,2	81,0	9,8	
1996	39,0	36,5	13,5	13,9	6,3	33,1	39,1	34,7	4,5	3,6	0,1	-4,4	72,4	8,3	
1997	38,0	35,6	13,3	13,8	5,8	32,3	36,9	32,7	4,1	3,6	-1,1	-5,2	63,6	11,7	
1998	36,7	34,5	12,9	13,6	5,5	31,7	34,3	30,1	3,3	3,6	-2,4	-5,7	53,0	8,5	
1999	36,5	34,3	13,0	13,5	5,6	31,7	34,0	27,6	2,3	5,8	-2,5	-4,8	48,1	10,7	
2000	35,9	34,1	13,1	13,3	5,6	31,6	31,6	26,4	2,0	4,6	-4,4	-6,4	37,8	9,2	
2001	34,0	32,4	11,8	12,7	5,7	29,7	33,3	27,5	1,5	5,4	-0,8	-2,3	35,3	6,2	
2002	33,0	31,2	12,0	11,5	5,7	28,4	33,4	27,9	1,3	4,9	0,4	-0,9	32,1	6,1	
2003**	33,6	31,8	12,3	11,8	5,8	29,0	33,4	28,1	1,2	4,7	-0,2	-1,4	31,1	4,4	
2004	35,2	33,3	13,0	12,3	6,1	30,3	33,7	28,7	1,2	4,3	-1,5	-2,7	29,4	4,5	
2005	35,5	33,9	13,4	12,2	6,2	30,7	34,5	30,0	1,2	4,0	-1,0	-2,2	27,6	4,7	
2006	35,1	33,6	13,4	12,0	6,3	30,5	34,9	30,1	1,2	4,2	-0,1	-1,3	27,2	4,9	
2007	34,7	33,6	13,4	12,0	6,3	30,5	35,1	30,1	1,2	4,5	0,4	-0,8	27,0	5,1	

(\*) il segno (+) indica deficit, il segno (-) indica un surplus

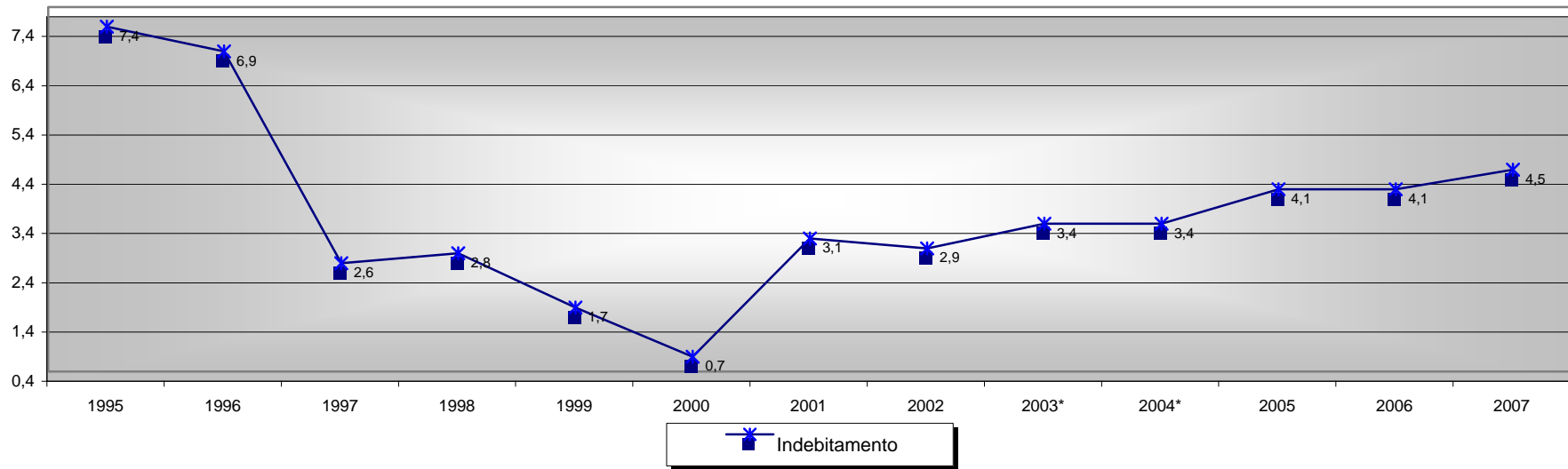
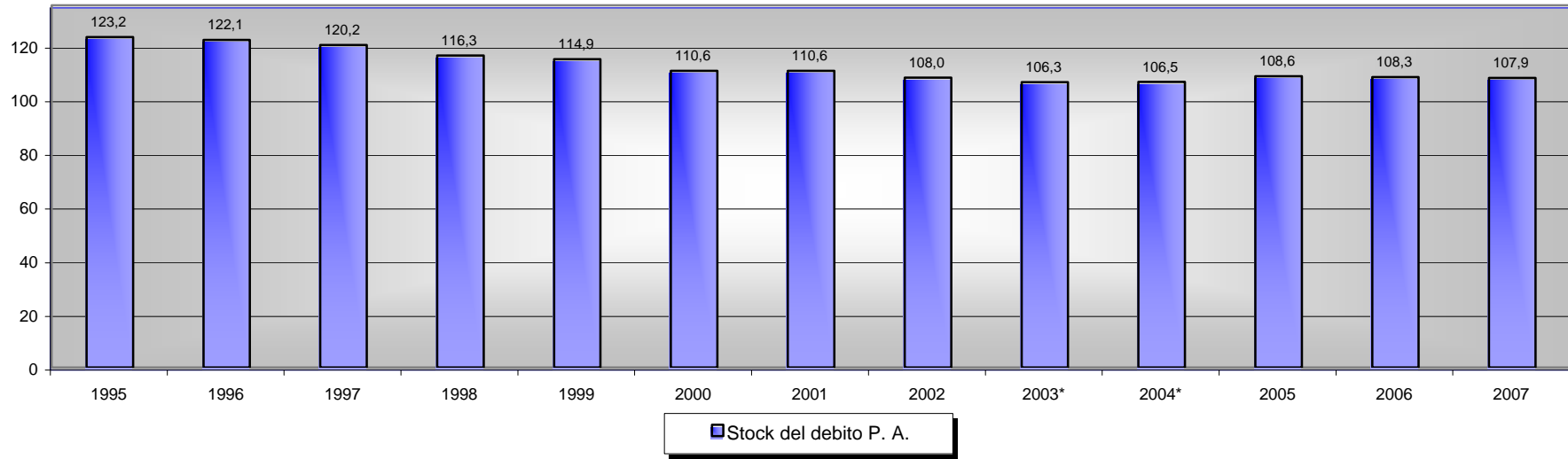
(\*\*) dati provvisori

(°) livello del debito a fine anno

(°°) variazione % annua PIL reale a prezzi di mercato 2000

Fonte: Eurostat

# ITALIA



# ITALIA

## CONTO DELLE PUBBLICHE AMMINISTRAZIONI Principali macroaggregati

(in % del PIL ove non diversamente specificato)

	ENTRATE						SPESE				INDEBITAMENTO		STOCK del	PIL	
	Complessive	Correnti	di cui			pressione fiscale	Complessive	Correnti	di cui		conto capitale	NETTO (*)		DEBITO P.A. (°)	REALE
			imposte indirette	imposte sul reddito e sul patrimonio	contributi sociali				interessi	di cui		saldo	primario		
1995	44,6	43,7	11,8	14,5	14,4	40,1	52,0	47,4	11,2	4,5	7,4	-3,8	121,2	2,8	
1996	46,1	45,5	11,8	15,4	15,0	42,8	53,2	49,2	11,5	3,8	6,9	-4,6	120,6	0,7	
1997	48,4	47,2	12,4	16,1	15,3	44,7	51,1	47,4	9,4	3,5	2,6	-6,8	118,1	1,9	
1998	46,0	45,1	15,1	14,3	12,6	42,5	48,8	44,8	7,9	3,7	2,8	-5,1	114,9	1,4	
1999	46,3	45,5	14,9	14,9	12,5	42,5	48,0	43,8	6,6	3,9	1,7	-4,9	113,7	1,9	
2000	45,3	44,6	14,7	14,4	12,4	41,8	46,0	43,2	6,3	2,5	0,7	-5,6	109,2	3,6	
2001	44,9	44,8	14,2	14,7	12,3	41,5	48,0	43,9	6,3	4,2	3,1	-3,2	108,7	1,8	
2002	44,4	44,1	14,3	13,9	12,5	40,9	47,2	43,8	5,5	3,6	2,9	-2,6	105,5	0,3	
2003**	44,8	43,4	14,0	13,4	12,6	41,4	48,2	44,2	5,1	4,3	3,4	-1,7	104,2	0,0	
2004	44,3	43,7	14,1	13,3	12,7	40,7	47,7	44,1	4,7	3,9	3,4	-1,3	103,8	1,1	
2005	44,0	44,0	14,2	13,3	12,9	40,6	48,1	44,5	4,6	4,1	4,1	-0,5	106,4	0,0	
2006	44,0	44,1	14,2	13,6	12,7	40,7	48,1	44,6	4,5	3,9	4,1	-0,4	107,4	1,3	
2007	43,8	44,0	14,2	13,5	12,7	40,5	48,4	44,7	4,8	4,1	4,5	-0,3	107,7	1,2	

(\*) il segno (+) indica deficit, il segno (-) indica un surplus

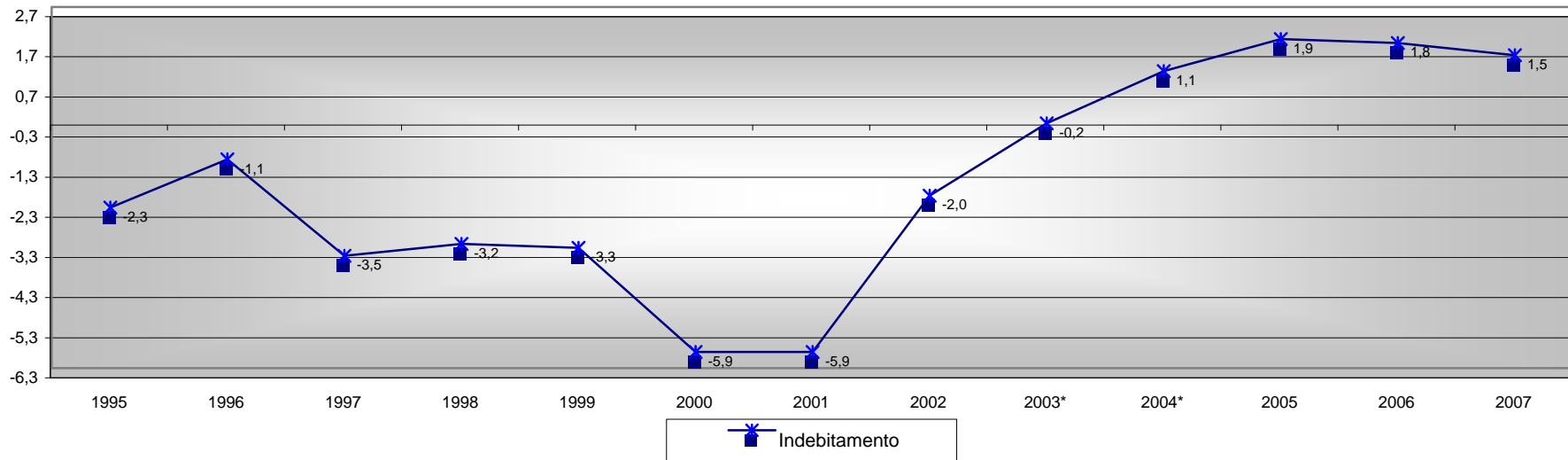
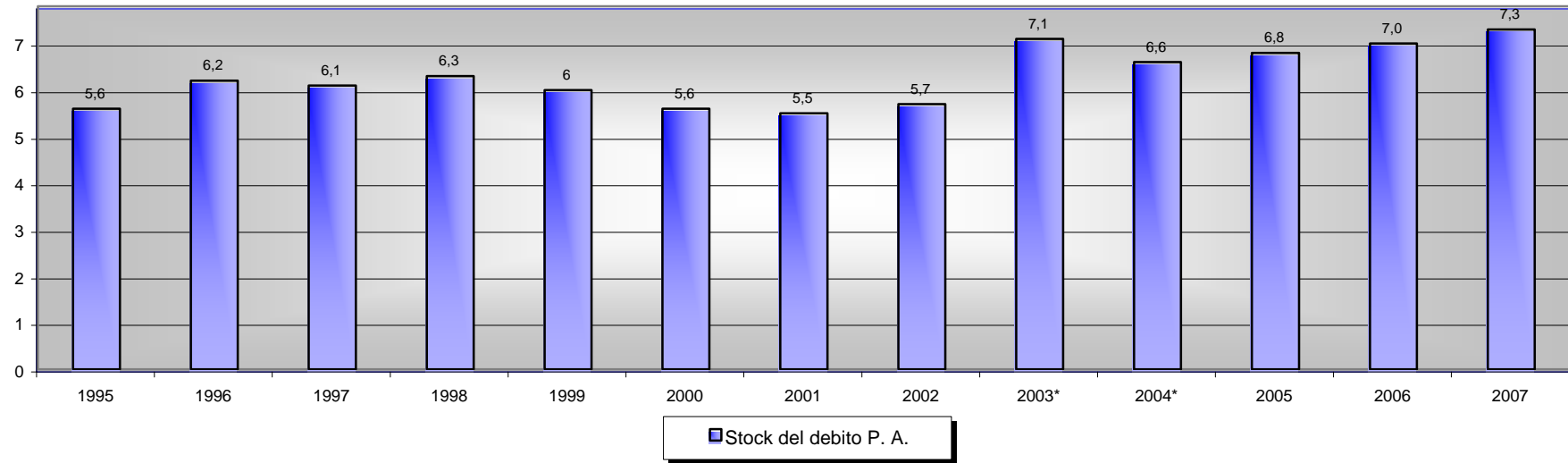
(\*\*) dati provvisori

(°) livello del debito a fine anno

(°°) variazione % annua PIL reale a prezzi di mercato 2000

Fonte: Eurostat

# LUSSEMBURGO



# LUSSEMBURGO

## CONTO DELLE PUBBLICHE AMMINISTRAZIONI Principali macroaggregati

(in % del PIL ove non diversamente specificato)

	ENTRATE						SPESE				INDEBITAMENTO		STOCK del	PIL	
	Complessive	Correnti	di cui			pressione fiscale	Complessive	Correnti	di cui		conto capitale	NETTO (*)		DEBITO P.A. (°)	REALE var. % annua (°°)
			imposte indirette	imposte sul reddito e sul patrimonio	contributi sociali				interessi	di cui		saldo			
													primario		
1995	42,1	42,0	11,0	15,3	10,9	37,1	39,8	34,7	0,4	5,1	-2,3	-2,7	5,8	1,4	
1996	42,3	42,3	11,1	15,8	10,9	37,6	41,2	35,3	0,4	6,1	-1,1	-1,5	6,3	1,5	
1997	44,3	44,2	12,1	16,4	11,1	39,3	40,7	36,6	0,4	4,3	-3,5	-3,9	6,4	5,9	
1998	44,4	44,2	12,5	16,0	11,1	39,4	41,2	35,7	0,4	5,5	-3,2	-3,6	6,2	6,5	
1999	42,6	42,6	12,7	14,8	11,0	38,3	39,3	34,2	0,3	5,2	-3,3	-3,6	5,6	8,4	
2000	43,5	43,6	13,5	14,9	10,9	39,1	37,7	33,0	0,3	4,8	-5,9	-6,2	5,3	8,4	
2001	44,1	44,2	13,0	15,2	11,8	39,7	38,2	34,6	0,3	3,8	-5,9	-6,2	6,5	2,5	
2002	43,4	43,4	12,5	15,2	11,7	39,0	41,4	35,5	0,3	6,1	-2,0	-2,3	6,5	3,6	
2003**	42,2	42,2	12,3	14,7	11,7	38,2	42,1	36,3	0,2	5,9	-0,2	-0,4	6,3	2,0	
2004	42,1	42,0	13,6	13,2	11,7	37,9	43,2	37,3	0,2	6,0	1,1	0,9	6,6	4,2	
2005	42,4	42,2	13,6	13,7	11,8	38,3	44,3	37,9	0,1	6,5	1,9	1,8	6,2	4,2	
2006	42,2	42,0	13,3	14,0	11,7	38,3	44,0	37,6	0,1	6,4	1,8	1,7	7,9	4,4	
2007	42,3	42,1	13,0	14,4	11,8	38,5	43,8	37,4	0,1	6,5	1,5	1,4	8,2	4,5	

(\*) il segno (+) indica deficit, il segno (-) indica un surplus

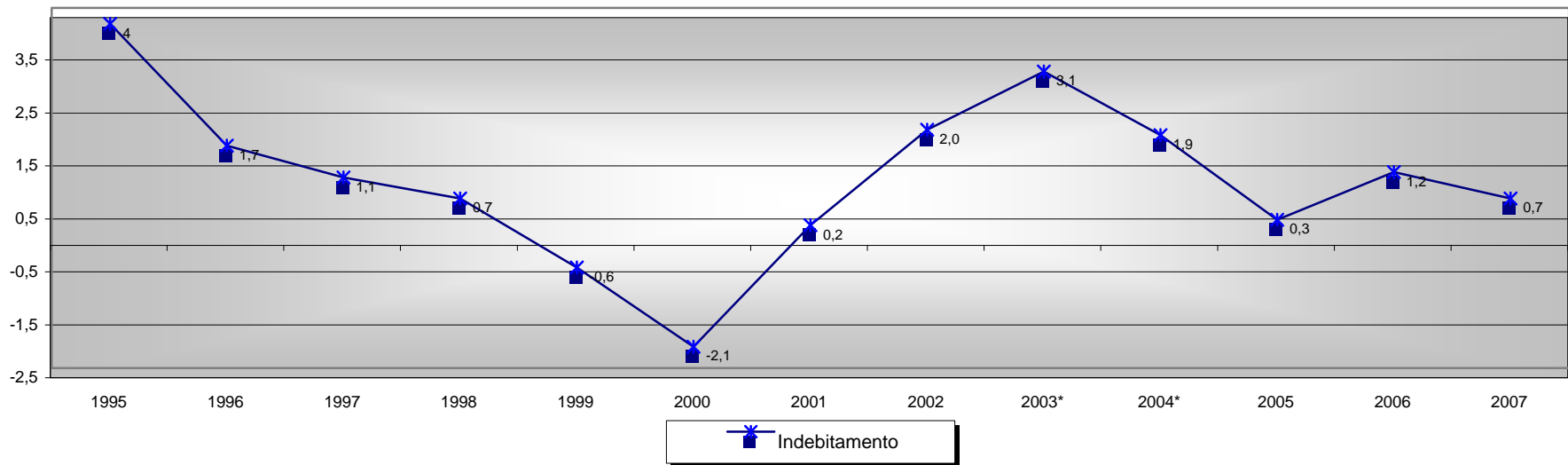
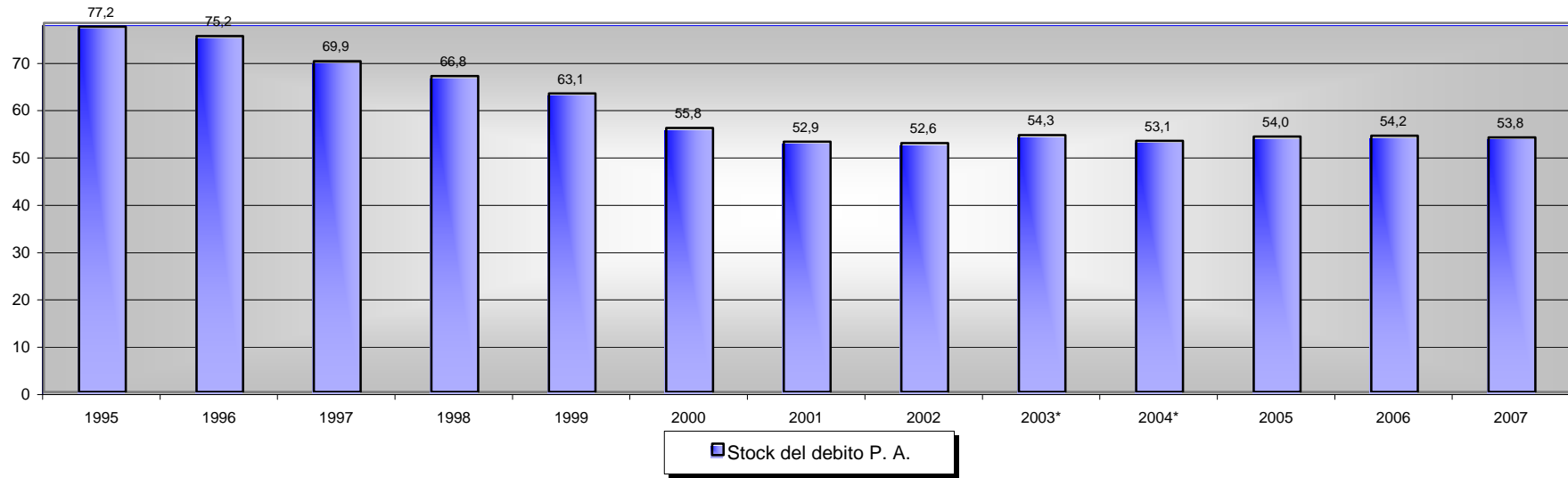
(\*\*) dati provvisori

(°) livello del debito a fine anno

(°°) variazione % annua PIL reale a prezzi di mercato 2000

Fonte: Eurostat

# OLANDA



# OLANDA

## CONTO DELLE PUBBLICHE AMMINISTRAZIONI Principali macroaggregati

(in % del PIL ove non diversamente specificato)

	ENTRATE						SPESE				INDEBITAMENTO		STOCK del	PIL	
	Complessive	Correnti	di cui			pressione fiscale	Complessive	Correnti	di cui		conto capitale	NETTO (*)		DEBITO P.A. (°)	REALE var. % annua (°°)
			imposte indirette	imposte sul reddito e sul patrimonio	contributi sociali				interessi	di cui		saldo	primario		
1995	45,3	44,4	10,3	11,9	16,5	38,9	45,3	45,5	5,6	3,2	4,0	-1,6	74,0	3,0	
1996	47,8	46,5	11,2	12,9	16,6	40,8	49,6	45,9	5,6	3,0	1,7	-3,9	72,1	3,0	
1997	47,1	45,9	11,4	12,4	16,6	40,7	48,2	44,7	5,2	2,7	1,1	-4,1	67,0	3,8	
1998	44,5	43,3	11,1	11,7	15,7	38,7	44,5	41,6	4,6	2,8	0,7	-3,9	64,0	4,3	
1999	45,6	44,3	11,7	11,7	16,4	39,9	45,6	41,0	4,3	3,1	-0,6	-4,9	60,5	4,0	
2000	45,6	44,2	11,6	11,6	16,4	39,8	45,6	39,8	3,7	2,7	-2,1	-5,8	53,6	3,5	
2001	45,1	43,6	12,2	11,4	14,7	38,3	45,1	40,2	3,2	4,1	0,2	-3,0	50,7	1,4	
2002	44,2	42,7	12,1	11,4	14,3	37,7	44,2	40,9	2,9	4,2	2,0	-0,9	50,5	0,1	
2003**	43,9	42,4	12,2	10,7	14,8	37,5	43,9	41,6	2,7	4,2	3,1	0,4	51,9	-0,1	
2004	44,5	42,9	12,5	10,5	15,0	37,8	44,5	41,6	2,6	3,7	1,9	-0,7	52,6	1,7	
2005	45,4	43,8	12,7	11,7	14,3	38,5	45,4	40,9	2,5	3,6	0,3	-2,2	52,9	1,1	
2006	46,5	44,7	12,7	11,0	15,7	39,2	46,5	42,5	2,3	3,7	1,2	-1,1	51,2	2,6	
2007	46,4	44,6	12,5	11,1	15,4	39,0	46,4	41,9	2,3	3,8	0,7	-1,6	50,3	2,6	

(\*) il segno (+) indica deficit, il segno (-) indica un surplus

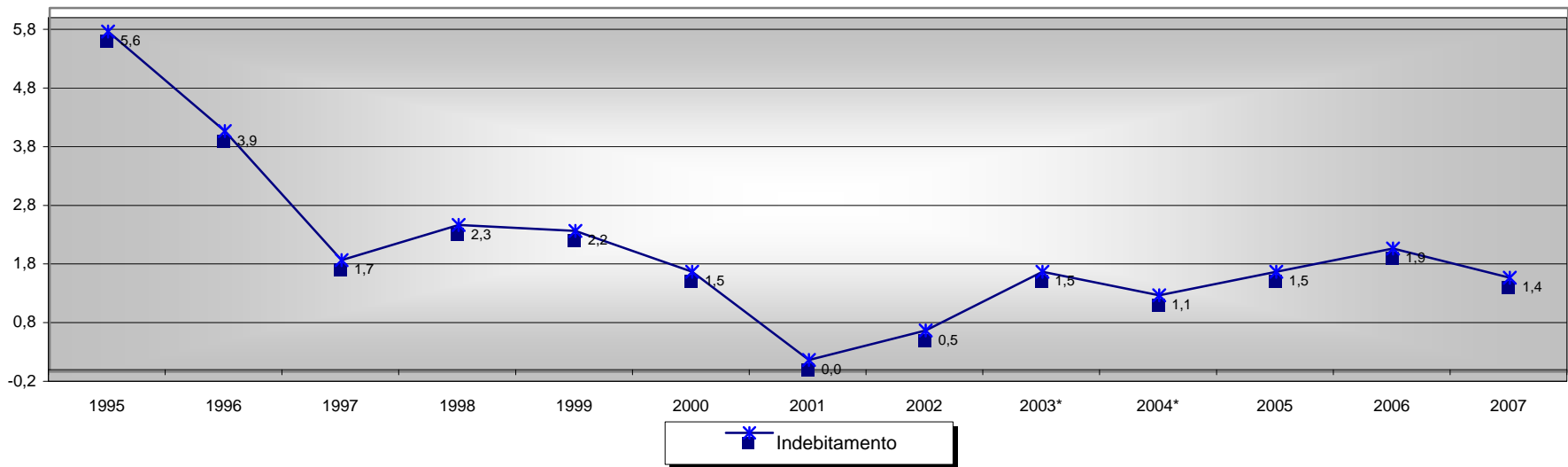
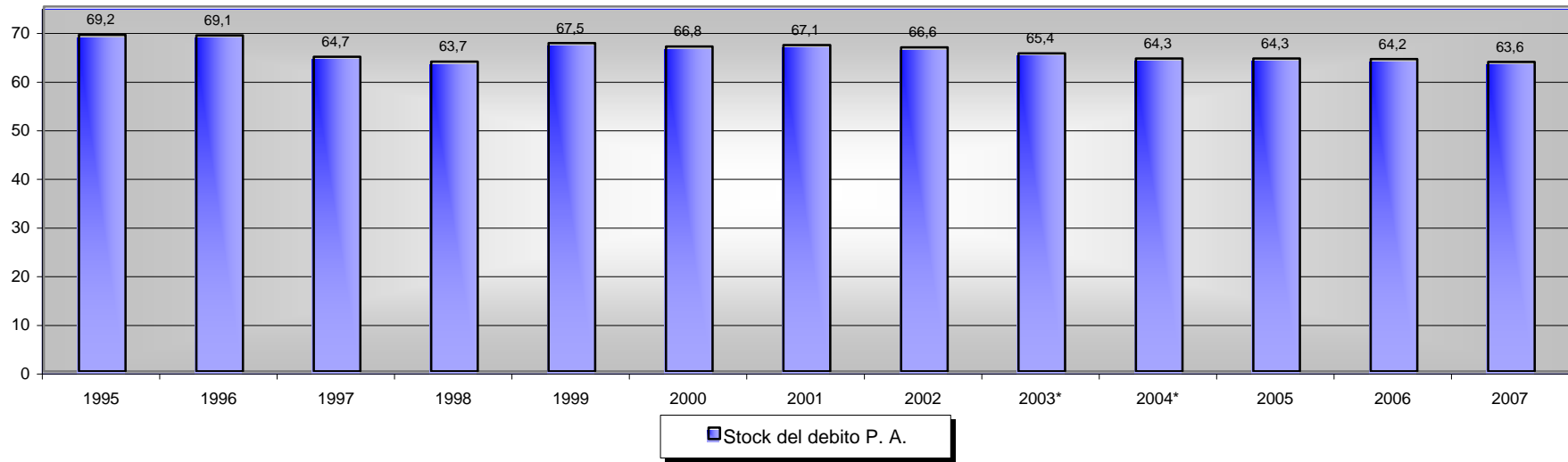
(\*\*) dati provvisori

(°) livello del debito a fine anno

(°°) variazione % annua PIL reale a prezzi di mercato 2000

Fonte: Eurostat

# AUSTRIA



# AUSTRIA

## CONTO DELLE PUBBLICHE AMMINISTRAZIONI Principali macroaggregati

(in % del PIL ove non diversamente specificato)

	ENTRATE						SPESE				INDEBITAMENTO		STOCK del	PIL	
	Complessive	Correnti	di cui			pressione fiscale	Complessive	Correnti	di cui		conto capitale	NETTO (*)		DEBITO P.A. (°)	REALE var. % annua (°°)
			imposte indirette	imposte sul reddito e sul patrimonio	contributi sociali				interessi	di cui		saldo primario			
1995	50,3	47,5	13,9	11,6	17,1	41,4	55,9	48,4	3,8	5,0	5,6	1,8	67,9	1,9	
1996	52,8	50,3	14,5	13,1	17,5	43,7	56,8	49,4	4,4	5,0	3,9	-0,5	67,6	2,6	
1997	52,1	49,5	14,9	13,5	17,4	44,7	54,1	47,7	4,0	4,1	1,7	-2,3	63,8	1,8	
1998	51,0	48,4	14,7	13,6	17,0	44,1	53,3	46,5	3,5	4,2	2,3	-1,2	64,2	3,6	
1999	50,9	48,2	14,8	13,2	17,0	43,8	53,1	46,4	3,4	4,1	2,2	-1,2	66,5	3,3	
2000	49,8	47,2	14,4	13,1	16,6	42,9	51,3	45,4	3,5	3,5	1,5	-2,0	65,8	3,4	
2001	50,7	49,7	14,3	15	16,5	44,8	50,7	46,2	3,4	3,6	0,0	-3,4	66,1	0,8	
2002	50,0	48,8	14,7	14,0	16,3	43,8	50,5	46,0	3,1	3,6	0,5	-2,6	66,0	1,0	
2003**	49,2	48,0	14,5	13,5	16,3	43,1	50,8	46,3	2,9	3,5	1,5	-1,4	64,4	1,4	
2004	48,8	47,5	14,5	13,4	16,1	42,7	49,9	45,2	2,8	3,6	1,1	-1,7	63,6	2,4	
2005	48,0	46,7	14,3	12,8	16,1	41,9	49,5	44,8	2,8	3,6	1,5	-1,3	62,9	1,9	
2006	46,6	45,4	14,3	11,5	16,0	40,6	48,6	44,0	2,7	3,5	1,9	-0,8	62,4	2,5	
2007	46,8	45,6	14,3	12,0	15,9	40,9	48,2	43,7	2,6	3,5	1,4	-1,2	61,6	2,2	

(\*) il segno (+) indica deficit, il segno (-) indica un surplus

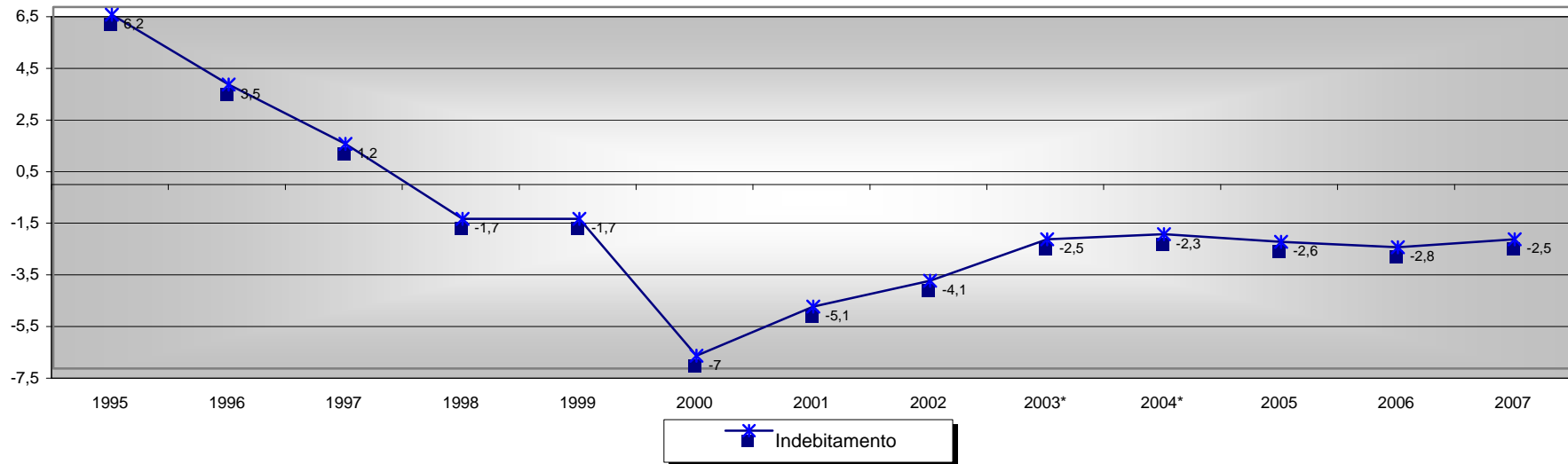
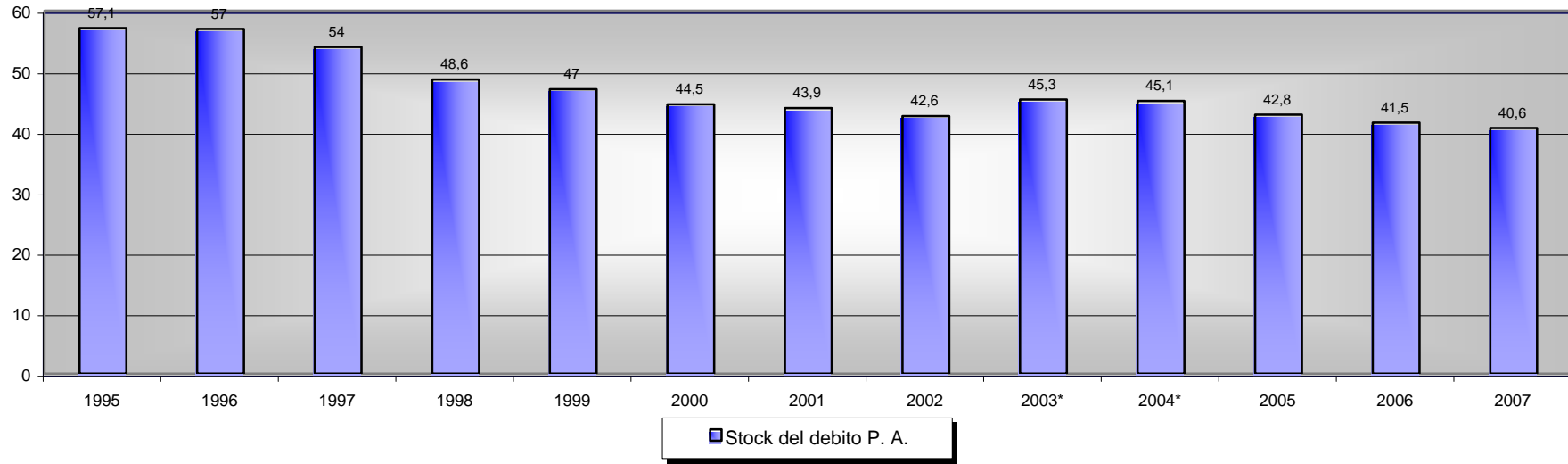
(\*\*) dati provvisori

(°) livello del debito a fine anno

(°°) variazione % annua PIL reale a prezzi di mercato 2000

Fonte: Eurostat

# FINLANDIA



# FINLANDIA

## CONTO DELLE PUBBLICHE AMMINISTRAZIONI Principali macroaggregati

	ENTRATE						SPESE				INDEBITAMENTO		STOCK del	PIL	
	Complessive	Correnti	di cui			pressione fiscale	Complessive	Correnti	di cui		conto capitale	NETTO (*)		DEBITO P.A. (°)	REALE var. % annua (**)
			imposte indirette	imposte sul reddito e sul patrimonio	contributi sociali				interessi	di cui saldo primario					
1995	55,3	52,5	13,5	17,2	14,7	46,0	61,4	53,3	4,0	5,6	6,2	2,2	56,5	3,4	
1996	56,5	53,6	13,5	19,0	14,2	47,4	59,5	53,0	4,3	3,8	3,5	-0,8	56,7	3,8	
1997	55,5	52,3	14,2	18,5	13,4	46,8	56,3	50,5	4,2	3,4	1,2	-3,0	53,6	6,2	
1998	54,1	51,5	13,9	18,7	12,9	46,3	52,4	47,0	3,5	3,1	-1,7	-5,2	48,2	5,0	
1999	53,9	51,3	14,2	18,7	13,1	46,7	52,3	46,5	3,1	3,6	-1,7	-4,8	46,7	3,4	
2000	55,8	53,2	13,6	21,3	12,2	47,9	48,8	43,7	2,8	2,9	-7,0	-9,8	44,3	5,0	
2001	54,0	51,5	13,3	19,4	12,5	45,8	48,9	43,7	2,7	3,1	-5,1	-7,8	43,3	1,0	
2002	52,9	50,1	13,4	18,8	12,0	44,7	48,8	43,3	2,1	3,1	-4,1	-6,2	41,3	2,2	
2003**	52,4	49,4	13,9	17,7	11,9	44,1	49,9	44,2	1,7	3,1	-2,5	-4,2	44,3	2,4	
2004	52,4	49,1	13,8	17,6	11,8	43,8	50,1	44,0	1,5	3,2	-2,3	-3,8	44,3	3,6	
2005	53,1	49,9	14,0	17,8	12,2	44,6	50,5	44,8	1,5	2,9	-2,6	-4,1	41,1	2,1	
2006	52,7	49,7	14,0	17,2	12,4	44,7	49,9	44,4	1,4	2,8	-2,8	-4,2	39,7	3,6	
2007	52,1	49,1	14,0	17,0	12,3	44,5	49,6	44,2	1,3	2,8	-2,5	-3,8	38,3	2,9	

(\*) il segno (+) indica deficit, il segno (-) indica un surplus

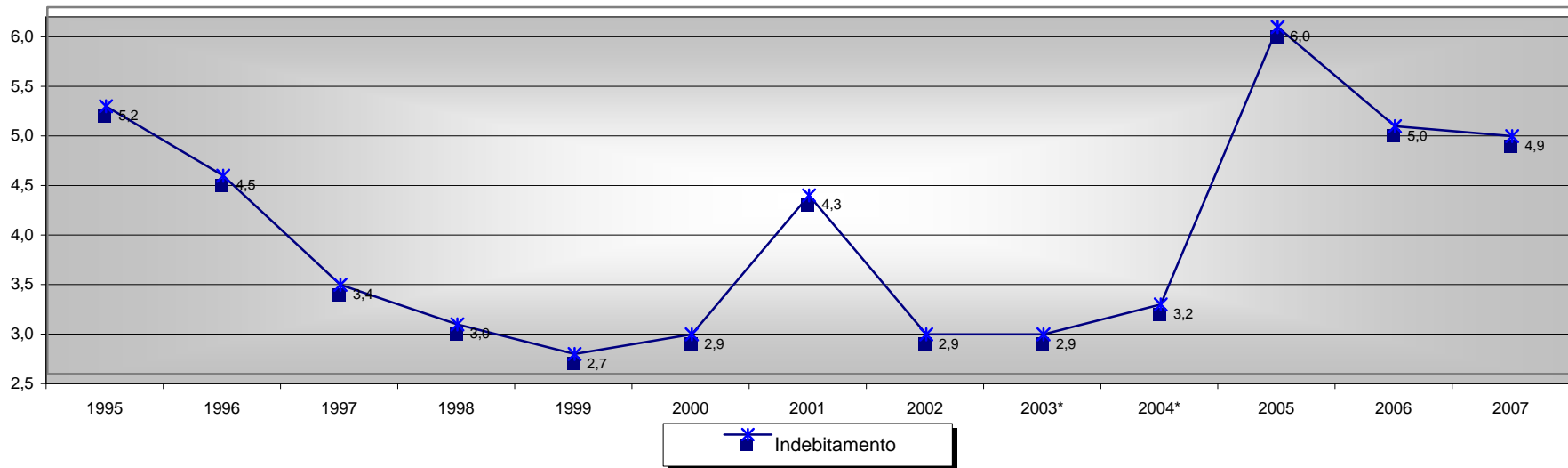
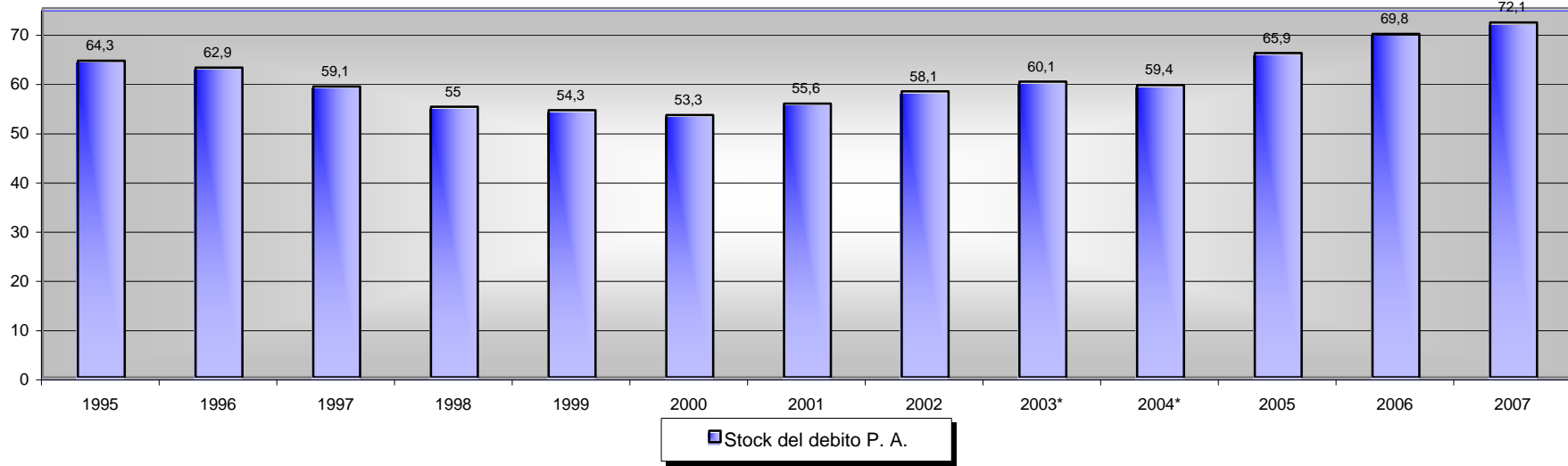
(\*\*) dati provvisori

(°) livello del debito a fine anno

(°°) variazione % annua PIL reale a prezzi di mercato 2000

Fonte: Eurostat

# PORTOGALLO



# PORTOGALLO

## CONTO DELLE PUBBLICHE AMMINISTRAZIONI Principali macroaggregati

(in % del PIL ove non diversamente specificato)

	ENTRATE						SPESE				INDEBITAMENTO		STOCK del	PIL	
	Complessive	Correnti	di cui			pressione fiscale	Complessive	Correnti	di cui		conto capitale	NETTO (*)		DEBITO P.A. (°)	REALE var. % annua (°°)
			imposte indirette	imposte sul reddito e sul patrimonio	contributi sociali				interessi	di cui saldo primario					
1995	37,6	35,7	12,9	8,4	10,4	31,9	42,8	37,6	5,9	5,0	5,2	-0,7	61,0	4,3	
1996	41,0	38,7	14,0	9,5	10,9	33,9	45,8	39,6	5,4	6,0	4,5	-0,9	59,9	3,6	
1997	41,2	38,6	13,1	9,6	11,2	34,1	44,8	38,2	4,2	6,4	3,4	-0,8	56,1	4,2	
1998	38,9	37,0	13,6	8,9	10,7	33,2	41,9	35,8	3,3	5,6	3,0	-0,3	52,2	4,8	
1999	40,5	37,8	14,0	9,3	10,8	34,1	43,2	36,4	3,0	5,8	2,7	-0,3	51,4	3,9	
2000	40,2	37,8	13,5	9,8	11,2	34,3	43,1	37,2	3,0	5,0	2,9	-0,1	50,4	3,9	
2001	40,1	37,5	13,5	9,4	11,4	34,0	44,4	38,1	3,0	5,4	4,3	1,3	52,9	2,0	
2002	41,1	38,8	14,2	9,3	11,7	34,7	44,2	39,1	2,9	4,2	2,9	0,0	55,5	0,5	
2003**	42,9	39,3	14,8	8,7	12,3	35,1	45,8	40,7	2,7	4,2	2,9	0,2	57,0	-1,1	
2004	43,2	39,1	14,3	8,7	12,4	34,5	46,4	41,3	2,6	4,5	3,2	0,6	58,7	1,1	
2005	41,8	39,9	15,3	8,6	12,5	35,4	47,8	42,8	2,7	4,6	6,0	3,3	63,9	0,3	
2006	43,0	41,0	16,0	8,9	12,4	37,5	48,0	43,1	2,9	4,3	5,0	2,1	68,4	0,9	
2007	43,1	41,3	16,1	9,1	12,3	37,8	48,0	43,3	3,1	4,0	4,9	1,8	70,6	1,1	

(\*) il segno (+) indica deficit, il segno (-) indica un surplus

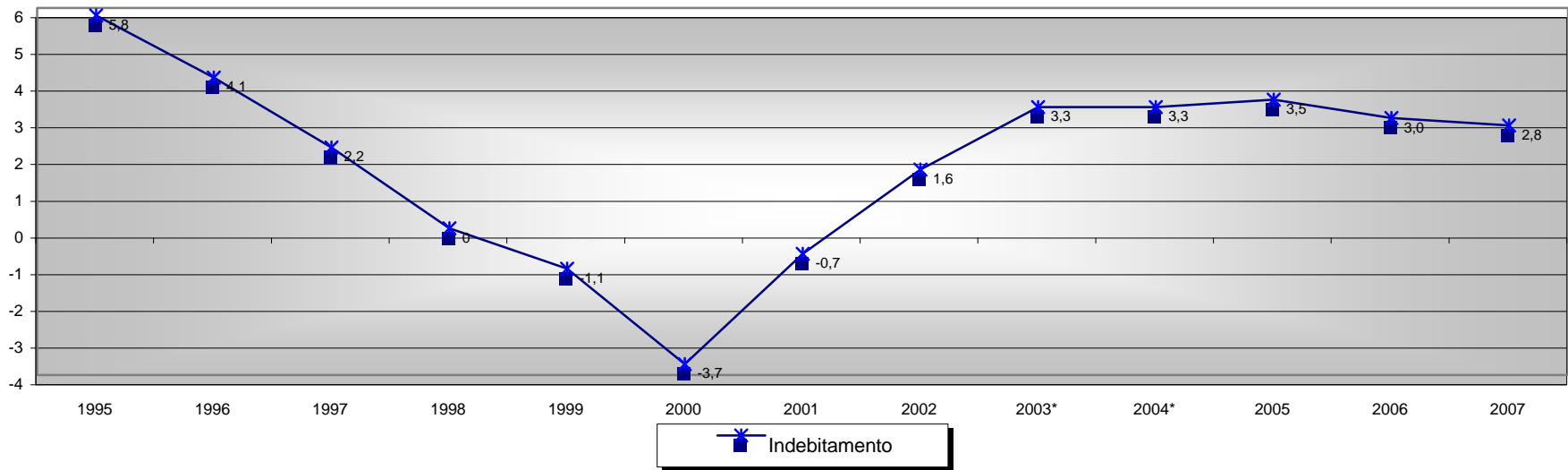
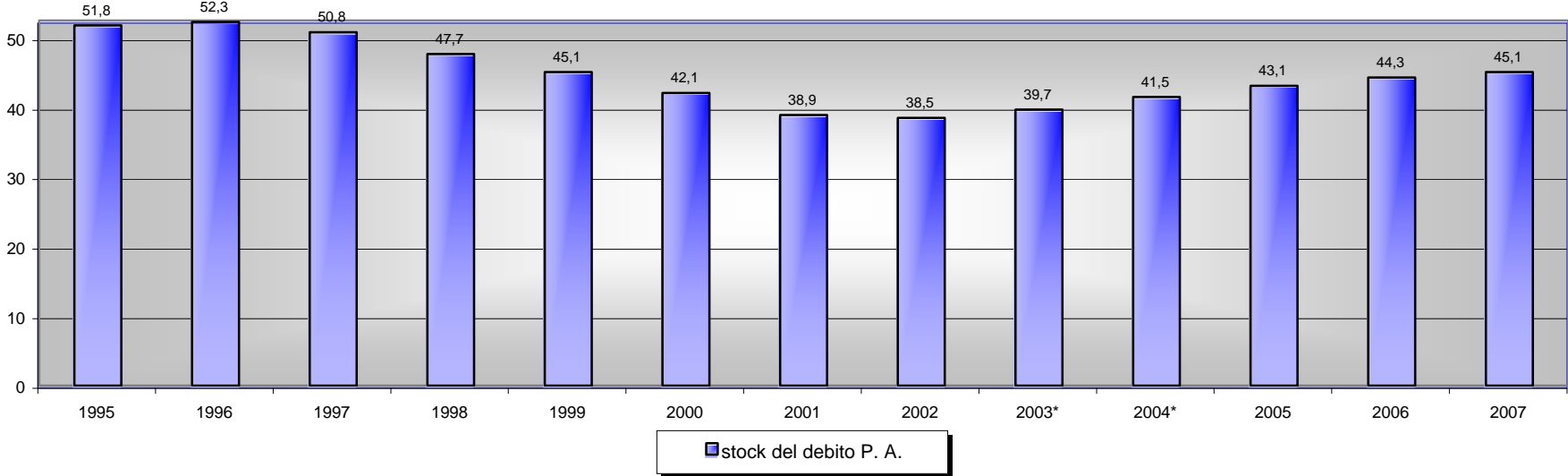
(\*\*) dati provvisori

(°) livello del debito a fine anno

(°°) variazione % annua PIL reale a prezzi di mercato 2000

Fonte: Eurostat

# REGNO UNITO



# REGNO UNITO

## CONTO DELLE PUBBLICHE AMMINISTRAZIONI Principali macroaggregati

(in % del PIL ove non diversamente specificato)

	ENTRATE						SPESE				INDEBITAMENTO		STOCK del	PIL	
	Complessive	Correnti	di cui			pressione fiscale	Complessive	Correnti	di cui		conto capitale	NETTO (*)		DEBITO P.A. (°)	REALE
			imposte indirette	imposte sul reddito e sul patrimonio	contributi sociali				interessi	di cui		saldo primario	var. % annua (°°)		
1995	38,5	37,8	12,9	14,7	7,4	35,4	44,3	40,5	3,6	3,4	5,8	2,2	51,0	2,9	
1996	38,6	38,2	13,1	14,7	7,4	36,5	43,0	40,6	3,7	2,4	4,1	0,4	51,4	2,7	
1997	38,9	38,6	13,5	15,0	7,4	36,2	41,1	39,2	3,7	1,9	2,2	-1,5	49,8	3,2	
1998	39,6	38,9	12,9	16,0	7,4	36,5	39,6	37,2	3,5	2,0	0,0	-3,5	46,7	3,2	
1999	40,1	39,3	13,4	15,9	7,4	36,8	38,9	36,6	2,9	1,9	-1,1	-4,0	44,2	3,0	
2000	40,6	39,7	13,3	16,4	7,6	37,4	36,9	36,9	2,8	-0,7	-3,7	-6,5	41,2	4,0	
2001	40,9	39,7	13,1	16,5	7,6	37,2	40,2	37,3	2,4	2,0	-0,7	-3,1	38,1	2,2	
2002	39,3	38,0	13,0	15,4	7,4	35,7	40,9	37,9	2,0	2,1	1,6	-0,4	37,6	2,0	
2003**	39,3	38,0	13,0	14,9	8,0	35,8	42,5	39,2	2,0	2,3	3,3	1,3	39,0	2,5	
2004	39,9	38,5	13,1	15,2	8,2	36,5	43,2	39,6	2,0	2,5	3,3	1,3	40,8	3,1	
2005	41,3	39,5	12,9	16,1	8,5	37,6	44,8	40,7	2,2	2,8	3,5	1,3	42,8	1,8	
2006	42,2	40,5	12,8	17,0	8,5	38,3	45,2	40,8	2,0	3,2	3,0	1,0	44,1	2,4	
2007	42,7	41,1	13,0	17,3	8,6	38,8	45,5	40,8	2,1	3,4	2,8	0,7	44,7	2,8	

(\*) il segno (+) indica deficit, il segno (-) indica un surplus

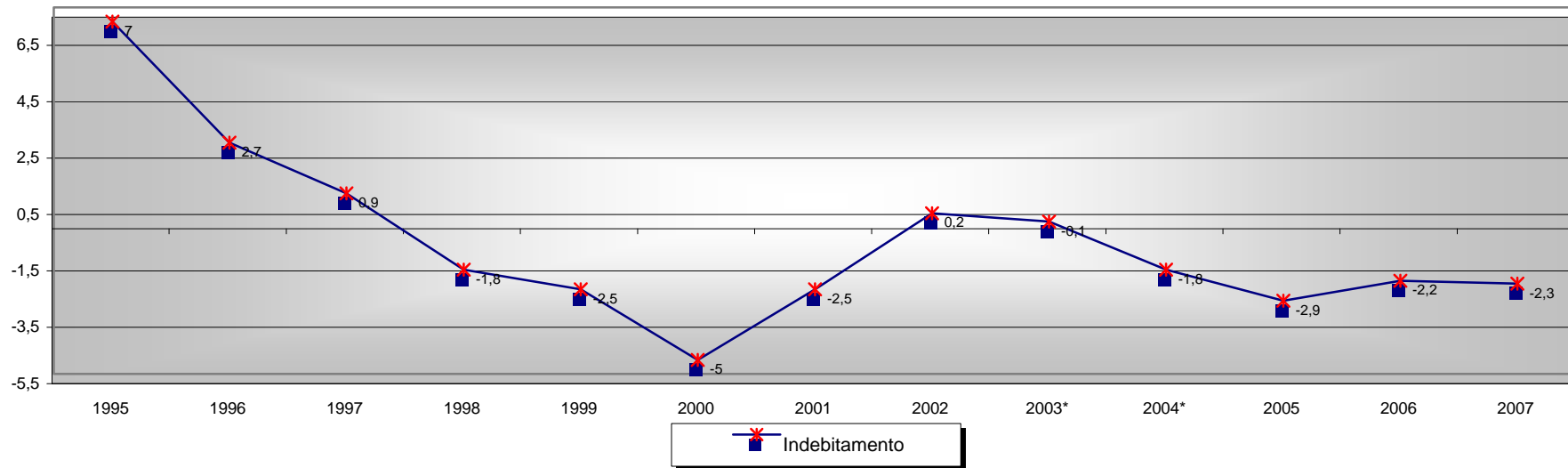
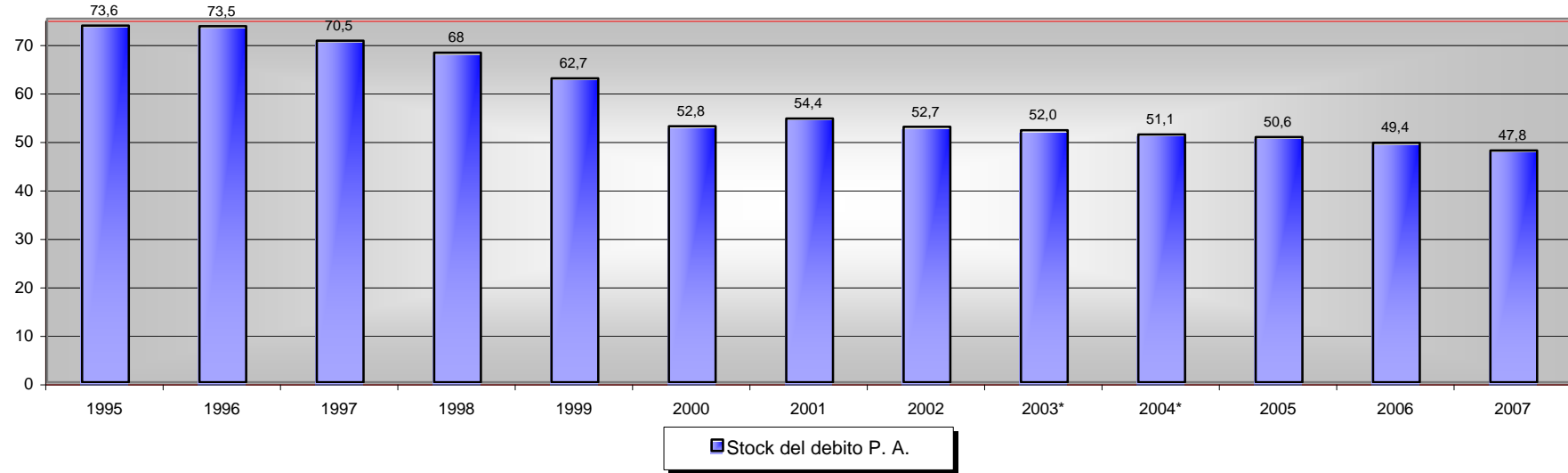
(\*\*) dati provvisori

(°) livello del debito a fine anno

(°°) variazione % annua PIL reale a prezzi di mercato 2000

Fonte: Eurostat

# SVEZIA



# SVEZIA

## CONTO DELLE PUBBLICHE AMMINISTRAZIONI Principali macroaggregati

(in % del PIL ove non diversamente specificato)

	ENTRATE						SPESE				INDEBITAMENTO		STOCK del	PIL	
	Complessive	Correnti	di cui			pressione fiscale	Complessive	Correnti	di cui		conto capitale	NETTO (*)		DEBITO P.A. (°)	REALE
			imposte indirette	imposte sul reddito e sul patrimonio	contributi sociali				interessi	di cui		saldo primario	var. % annua (°°)		
1995	60,2	57,0	15,4	19,9	13,6	49,1	67,2	59,7	6,7	4,5	7,0	0,3	73,0	3,9	
1996	62,1	59,2	15,9	20,9	14,6	51,6	64,7	58,4	6,4	3,5	2,7	-3,7	73,0	1,3	
1997	61,5	58,8	16,1	21,3	14,4	52,1	62,4	56,3	6,2	3,7	0,9	-5,3	70,0	2,3	
1998	62,2	59,5	17,0	21,2	14,4	52,8	60,4	55,4	5,5	2,4	-1,8	-7,3	67,6	3,7	
1999	62,1	59,4	18,2	22,0	13,1	53,4	59,6	53,7	4,6	3,4	-2,5	-7,1	62,2	4,5	
2000	61,8	59,3	16,3	22,2	15,0	53,5	56,8	51,5	4,0	3,0	-5,0	-9,0	52,3	4,3	
2001	59,1	56,5	16,4	19,8	15,3	51,5	56,6	51,1	3,1	3,1	-2,5	-5,6	53,8	1,1	
2002	57,5	54,9	16,8	17,8	15,3	49,8	57,7	51,9	2,9	3,4	0,2	-2,7	52,0	2,0	
2003**	58,0	55,4	17,0	18,6	15,0	50,3	57,9	52,3	2,0	3,3	-0,1	-2,1	51,8	1,7	
2004	58,3	55,6	16,9	19,4	14,6	50,6	56,5	50,9	1,6	3,1	-1,8	-3,4	50,5	3,7	
2005	59,1	56,5	17,0	19,9	14,7	51,2	56,2	50,6	1,6	3,2	-2,9	-4,5	50,3	2,7	
2006	58,2	55,6	17,0	19,3	14,5	50,4	55,9	50,6	1,8	2,9	-2,2	-4,0	47,6	3,4	
2007	57,7	55,2	16,9	19,2	14,4	50,1	55,5	50,2	1,8	2,9	-2,3	-4,1	44,8	3,0	

(\*) il segno (+) indica deficit, il segno (-) indica un surplus

(\*\*) dati provvisori

(°) livello del debito a fine anno

(°°) variazione % annua PIL reale a prezzi di mercato 2000

Fonte: Eurostat